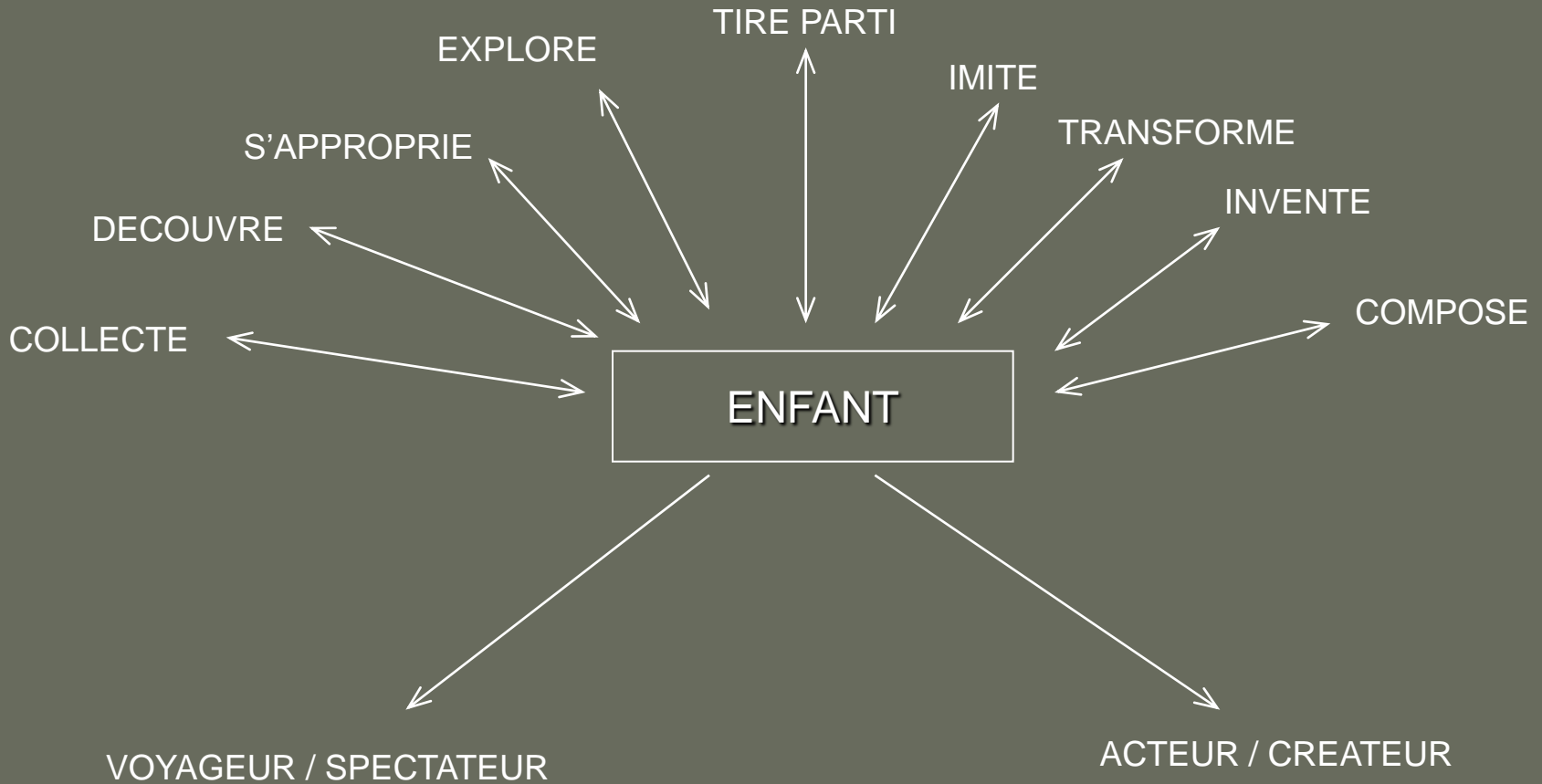


Démarche en pratique artistique le paysage

Conseillers pédagogiques en arts visuels
du Pas de Calais

- CHEMINEMENT CREATEUR -



Le cheminement créateur
pour découvrir et s'approprier le paysage :

COLLECTER

ANALYSER

INVENTER

TIRER PARTI

TRANSFORMER

Comment mettre en place le projet?

Différentes entrées sont possibles selon le contexte de la vie de classe. L'enseignant a la possibilité de s'appuyer sur des références culturelles, de proposer une sortie, et d'ouvrir un **questionnement sur le «paysage »...**

- Dans le cadre de l'histoire des arts, il s'agira de regards croisés, de « points de rencontre », de cheminements dans les différents domaines :
- Les arts de l'espace
- Les arts du langage
- Les arts du quotidien
- Les arts du son
- Les arts du spectacle vivant
- Les arts du visuel

A partir d'une sortie...

Explorer, collecter, garder des traces

- *Explorer avec l'écoute*
- *Explorer avec les mots*
- *Explorer avec l'odorat*
- *Explorer avec le toucher*
- *Explorer avec le regard*
- *Explorer par le dessin*

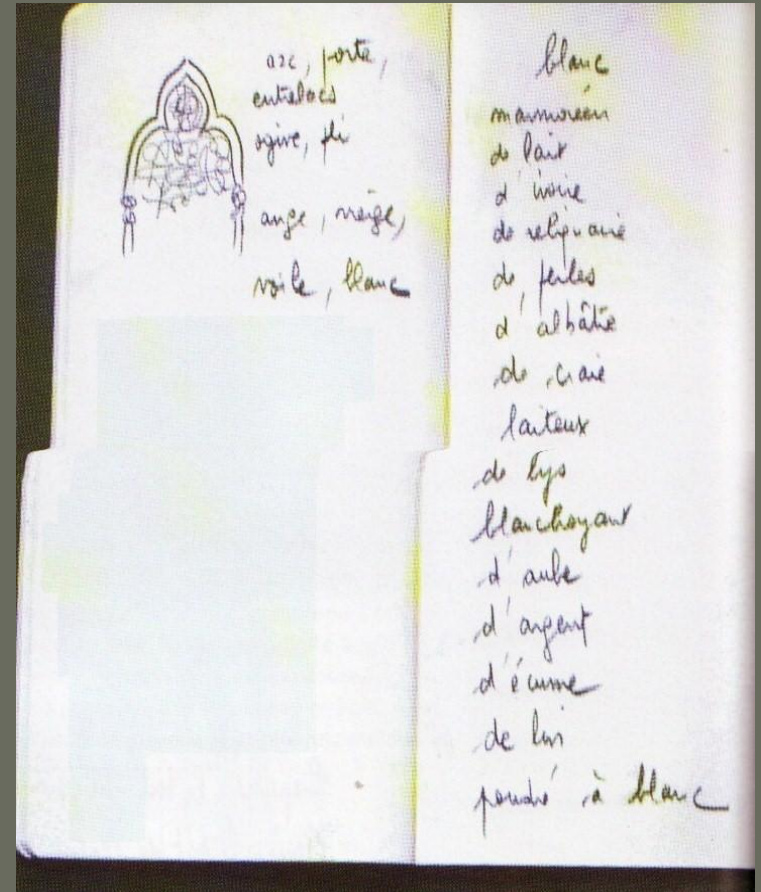
Explorer avec l'écoute

- Prendre conscience du monde sonore, riche et varié, qui nous entoure et procéder par enregistrements...

Explorer avec les mots

Connaître les mots du paysage





Explorer avec les mots

Collecter les mots du paysage

Créer des inventaires de mots à partir de l'observation du paysage.

Explorer par le toucher

Palette tactile

Réaliser une palette tactile sur place à partir de fragments, d'éléments trouvés sur le site (feuilles mortes, graines, brindilles...)



Répertoire d'empreintes

Faire des relevés par frottage avec une craie grasse ou un crayon à mine de plomb



Répertoire d'empreintes

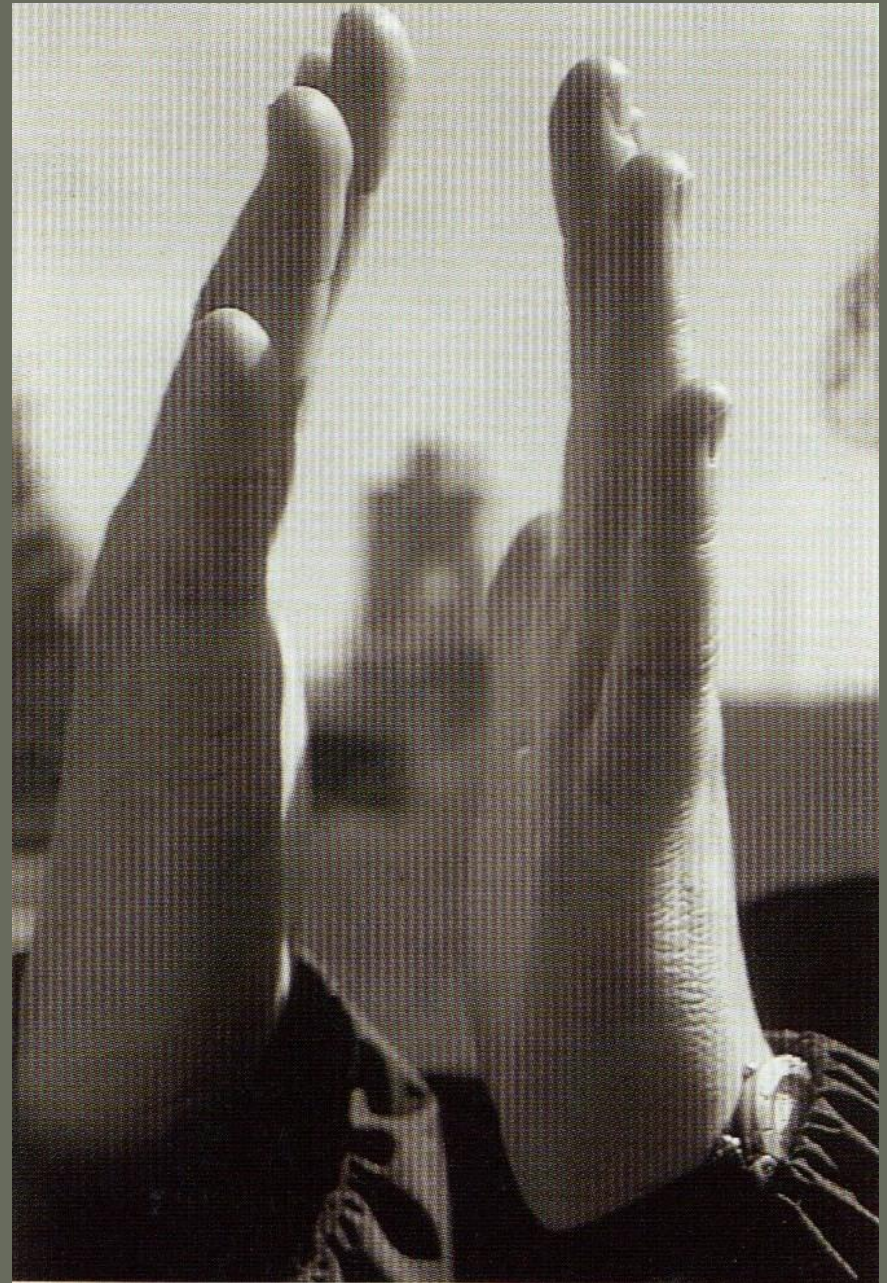
Faire des moulages, imprimer une plaque de terre ou de pate à modeler qui gardera le relief et dans laquelle on pourra couler du plâtre.



Explorer avec le regard

Regarder, prendre le temps de regarder...

Regarder par la fenêtre
A l'aide de fenêtres et d'outils de cadrage de formes diverses (tubes en carton, cache-diapositive évidé...)



Regarder autrement
rhodoïd coloré, miroirs, toile transparente...



Cadrer Photographeur

Photographeur suivant des critères donnés : cadrage, couleurs, matières, textures, lumière...

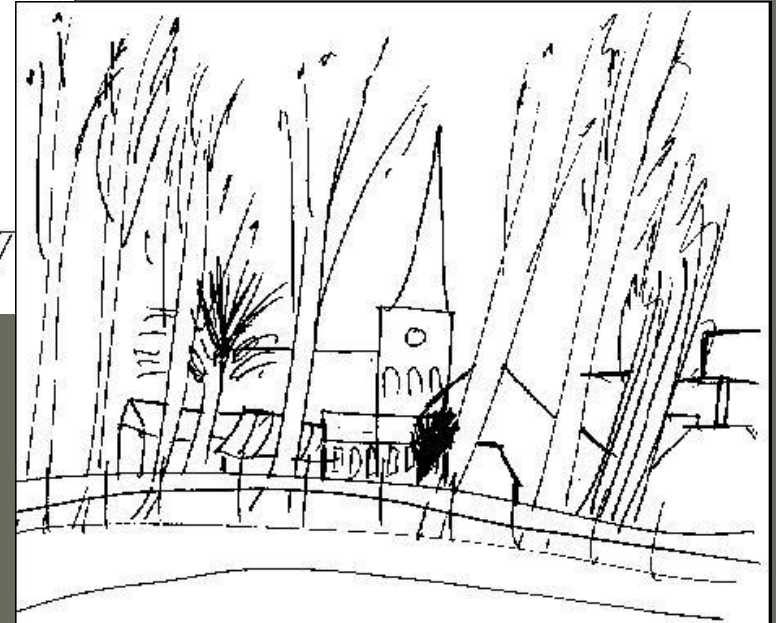
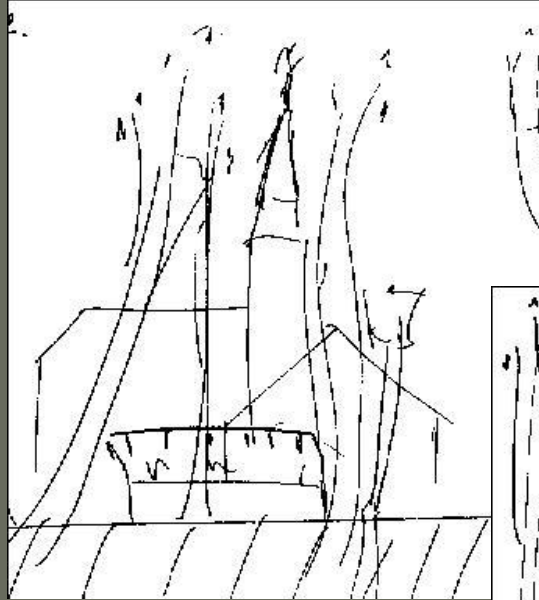
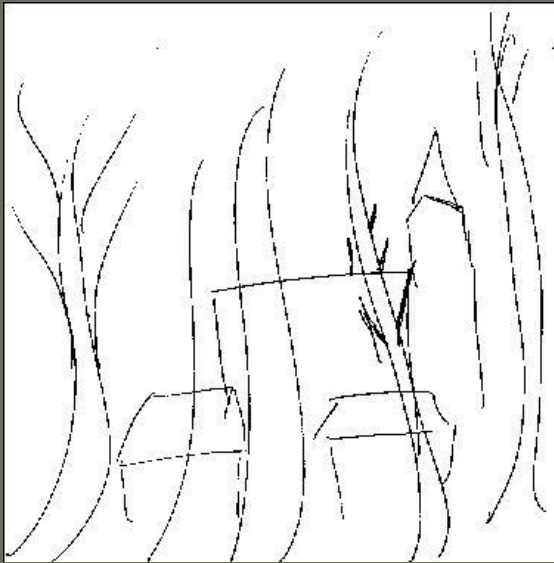


Explorer par le dessin- Représenter

Il ne s'agit pas de reproduire fidèlement la réalité mais de regarder et de faire des choix.

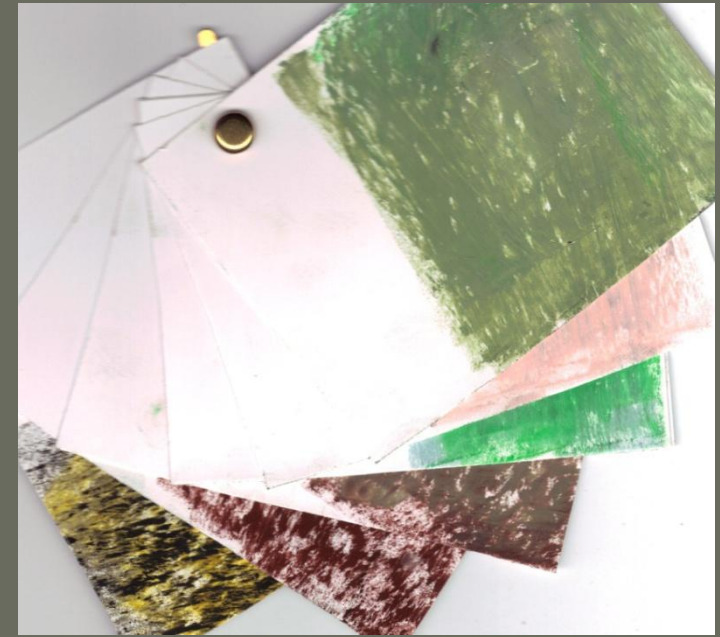


« L'art ne reproduit pas le visible, il rend visible » Paul Klee.



Faire des choix

Variation de la vitesse d'exécution, le temps d'observation...



Faire des choix

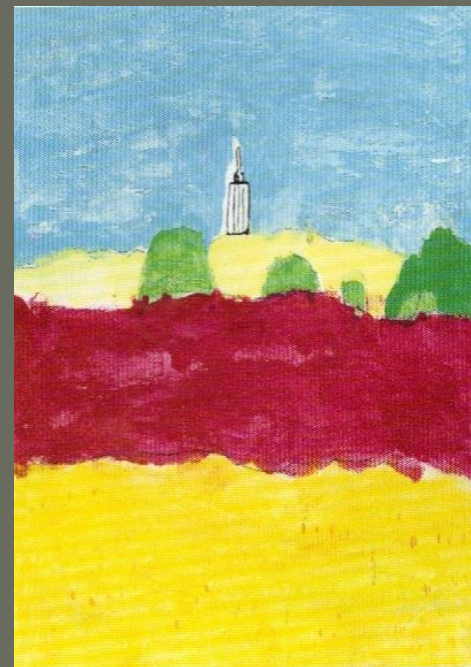
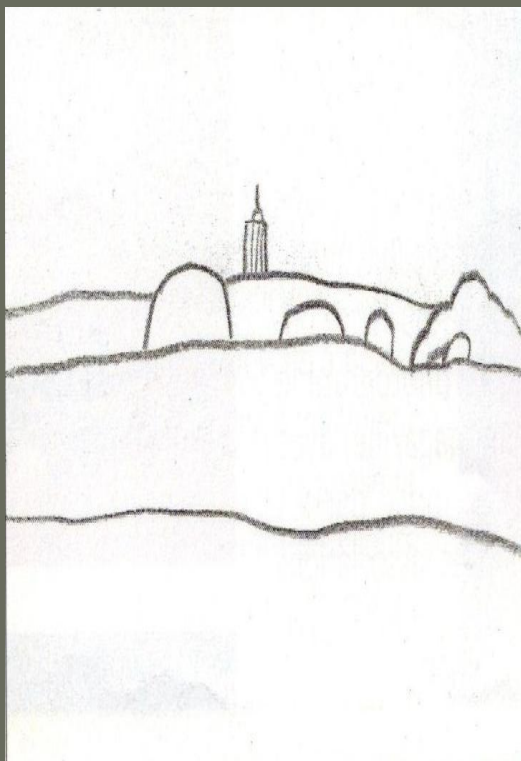
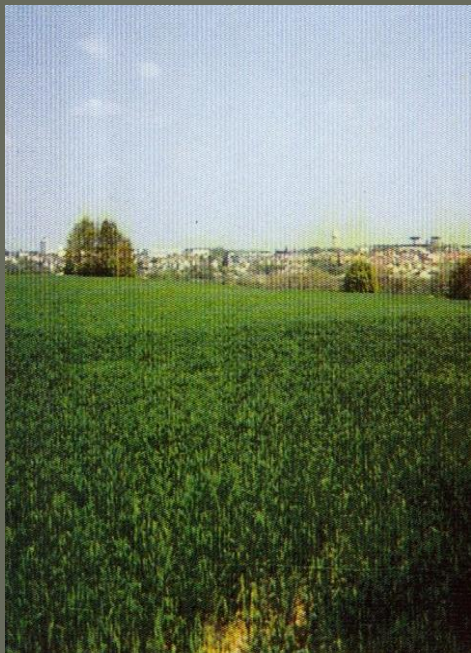
Palette de couleurs

Identifier les couleurs du paysage cadré et les reproduire sous forme de palette (dessiner, photographier)



Palette graphique

Isoler des détails à observer (nervures des feuilles, graphisme des branches d'un arbre, lignes d'un plan d'eau) et les reproduire en les dessinant ou en les photographiant.



Variation des techniques

Exploiter

- A partir de la collecte
- A partir des œuvres
- A partir d'un questionnement

Les opérations plastiques

ISOLER	REPRODUIRE	TRANSFORMER	ASSOCIER
<ul style="list-style-type: none">▪ <u>Priver du contexte</u>➤ Supprimer➤ Cacher➤ Cadrer➤ Extraire ▪ <u>Privilégier/contexte</u>➤ Montrer➤ Différencier	<ul style="list-style-type: none">➤ Copier➤ Doubler➤ Calquer➤ Photographier➤ Refaire➤ Répéter➤ photocopier	<ul style="list-style-type: none">▪ <u>Modifier</u>➤ Dissocier➤ Fragmenter➤ Effacer➤ Ajouter➤ supprimer ▪ <u>Combiner</u>➤ Inverser➤ Alternner ▪ <u>Déformer</u>➤ Allonger➤ Raccourcir➤ Changer d'échelle➤ Exagérer ▪ <u>Changer la technique</u> (SMOG-format)	<ul style="list-style-type: none">▪ <u>Rapprocher</u>➤ Juxtaposer➤ Superposer➤ Relier➤ Opposer ▪ <u>Multiplier</u> ▪ <u>Assembler</u>➤ Rassembler➤ Imbriquer