

arts  
visuels



Conseillers pédagogiques en arts visuels du Pas de Calais

# Pratiques artistiques autour d'une démarche de création sur le paysage

# Exploiter

- A partir de la collecte
- A partir des œuvres
- A partir d'un questionnement

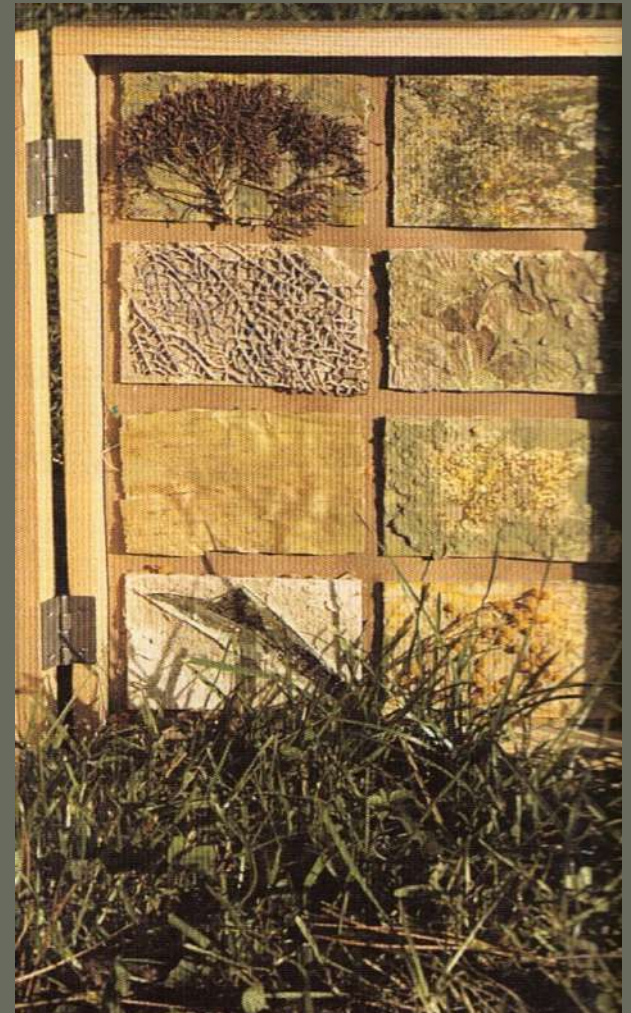
# Les opérations plastiques

ISOLER	REPRODUIRE	TRANSFORMER	ASSOCIER
<ul style="list-style-type: none"><li>▪ <u>Priver du contexte</u><ul style="list-style-type: none"><li>➤ Supprimer</li><li>➤ Cacher</li><li>➤ Cadrer</li><li>➤ Extraire</li></ul></li><li>▪ <u>Privilégier/contexte</u><ul style="list-style-type: none"><li>➤ Montrer</li><li>➤ Différencier</li></ul></li></ul>	<ul style="list-style-type: none"><li>➤ Copier</li><li>➤ Doubler</li><li>➤ Calquer</li><li>➤ Photographier</li><li>➤ Refaire</li><li>➤ Répéter</li><li>➤ photocopier</li></ul>	<ul style="list-style-type: none"><li>▪ <u>Modifier</u><ul style="list-style-type: none"><li>➤ Dissocier</li><li>➤ Fragmenter</li><li>➤ Effacer</li><li>➤ Ajouter</li><li>➤ supprimer</li></ul></li><li>▪ <u>Combiner</u><ul style="list-style-type: none"><li>➤ Inverser</li><li>➤ Alternner</li></ul></li><li>▪ <u>Déformer</u><ul style="list-style-type: none"><li>➤ Allonger</li><li>➤ Raccourcir</li><li>➤ Changer d'échelle</li><li>➤ Exagérer</li></ul></li><li>▪ <u>Changer la technique</u> ( SMOG-format)</li></ul>	<ul style="list-style-type: none"><li>▪ <u>Rapprocher</u><ul style="list-style-type: none"><li>➤ Juxtaposer</li><li>➤ Superposer</li><li>➤ Relier</li><li>➤ Opposer</li></ul></li><li>▪ <u>Multiplier</u><ul style="list-style-type: none"><li>▪ <u>Assembler</u><ul style="list-style-type: none"><li>➤ Rassembler</li><li>➤ Imbriquer</li></ul></li></ul></li></ul>



# Exploiter la récolte :

Associer pour présenter (les matériaux, les empreintes, les dessins, les photographies)

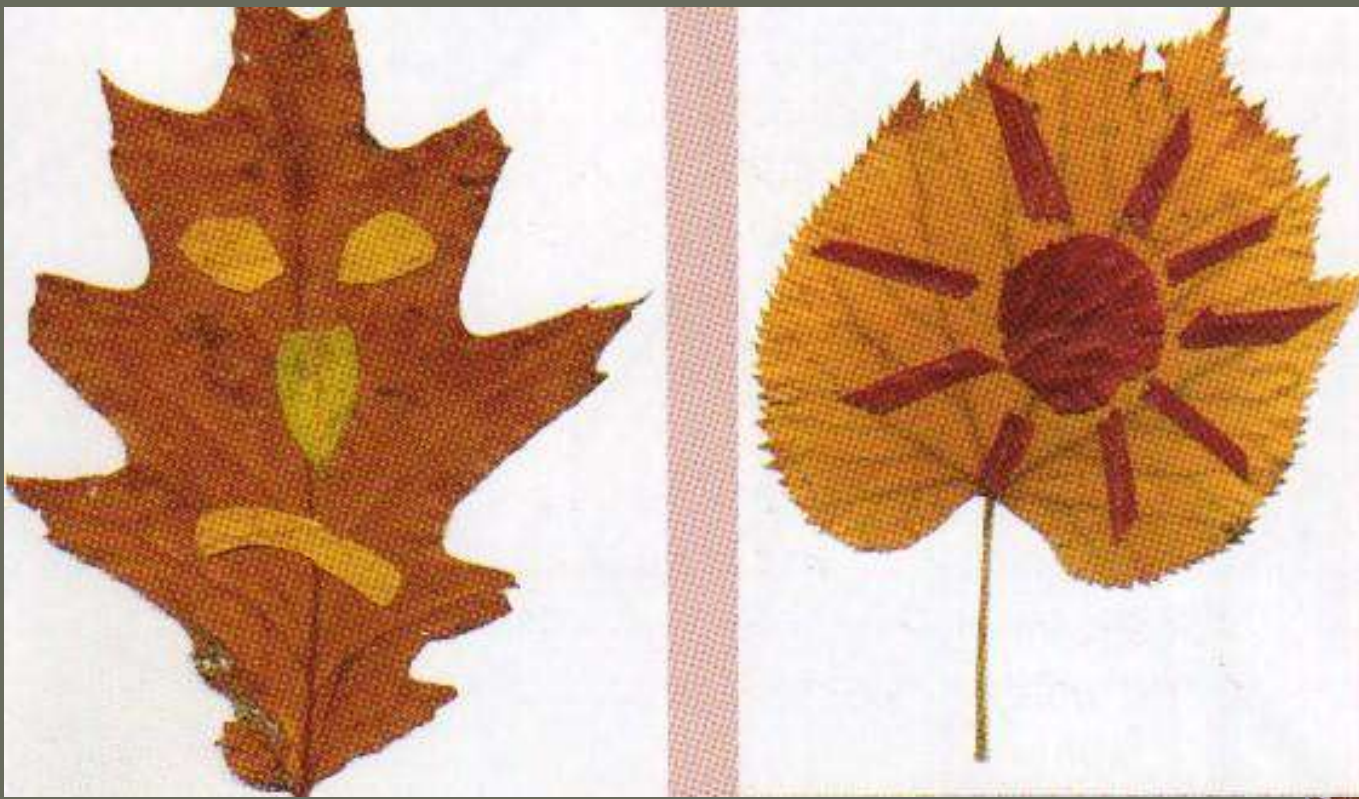












**Tirer parti des matériaux récoltés (forme, couleur, texture, matière...)**



# Exploiter la récolte

Expérimenter techniques, supports, médiums, outils, gestes...

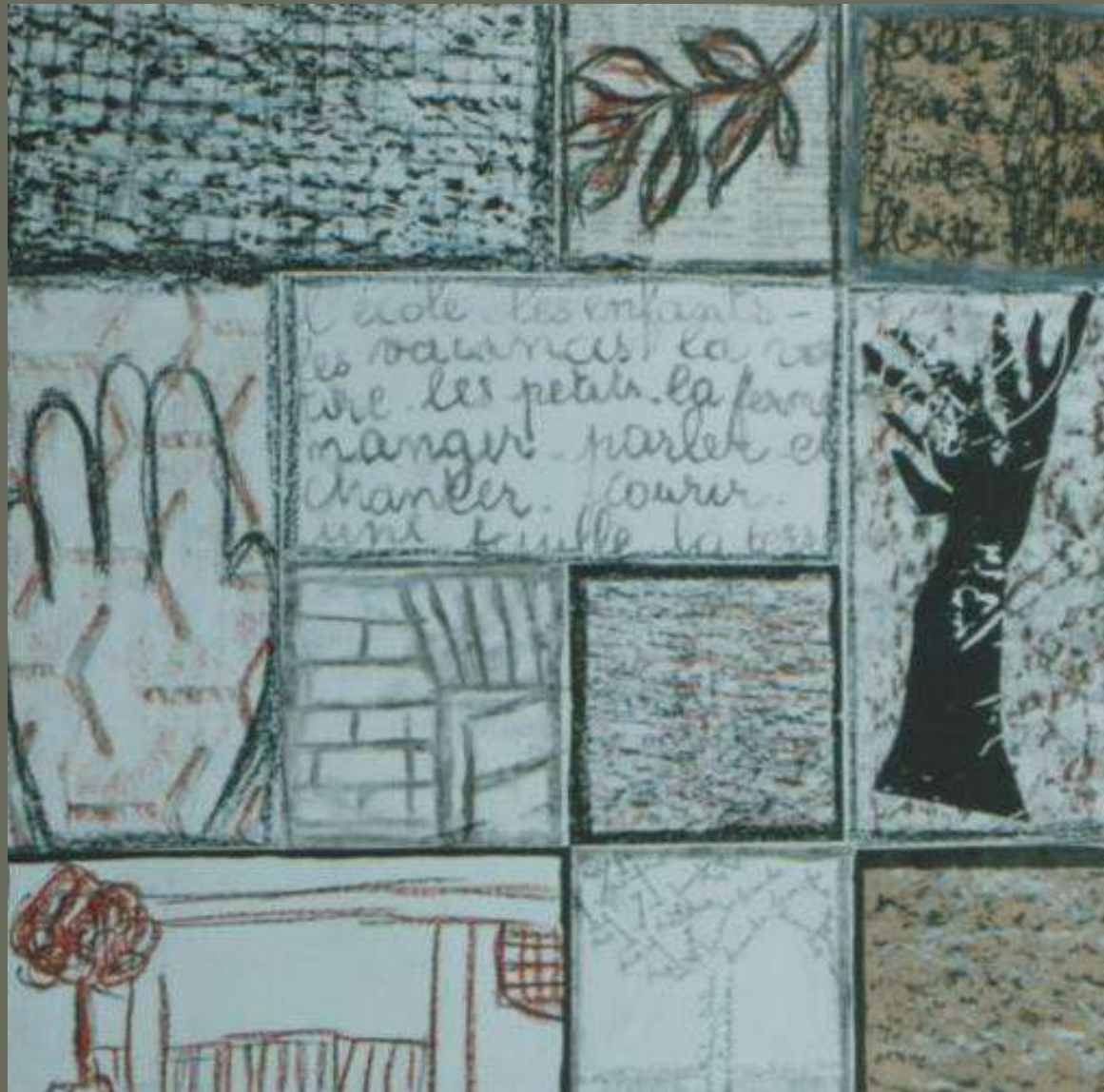






**Tirer parti, isoler et associer**





Associer pour évoquer un lieu



**Isoler et associer pour évoquer un lieu (poésie, dessin, frottage...)**





**Isoler une forme, la représenter en variant les techniques**  
**Associer pour présenter**



Tirer parti , isoler et associer pour représenter un nouveau paysage





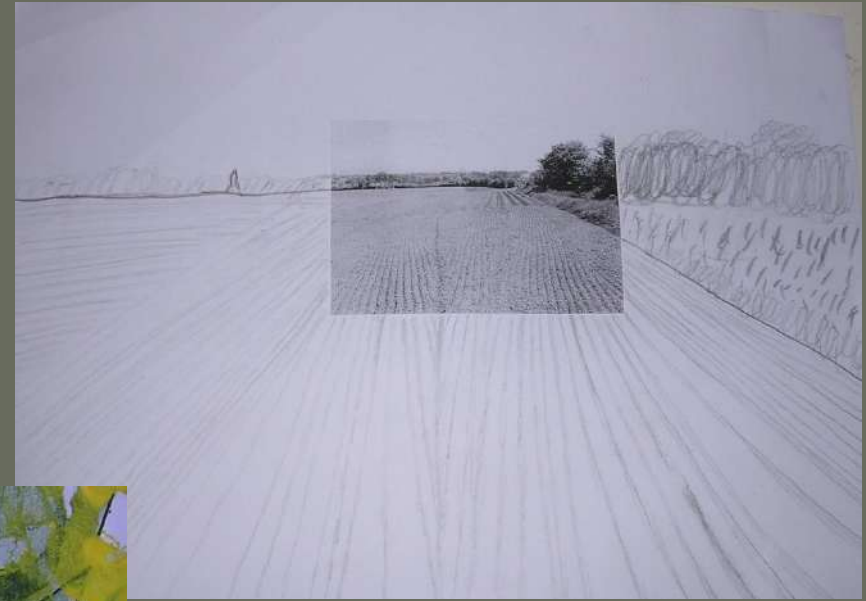
**Isoler des formes d'un paysage, les disposer sur un support**

**Tirer parti pour prolonger et créer un nouveau paysage**





**Prolonger et associer selon ligne,  
couleur, forme, matière ...**

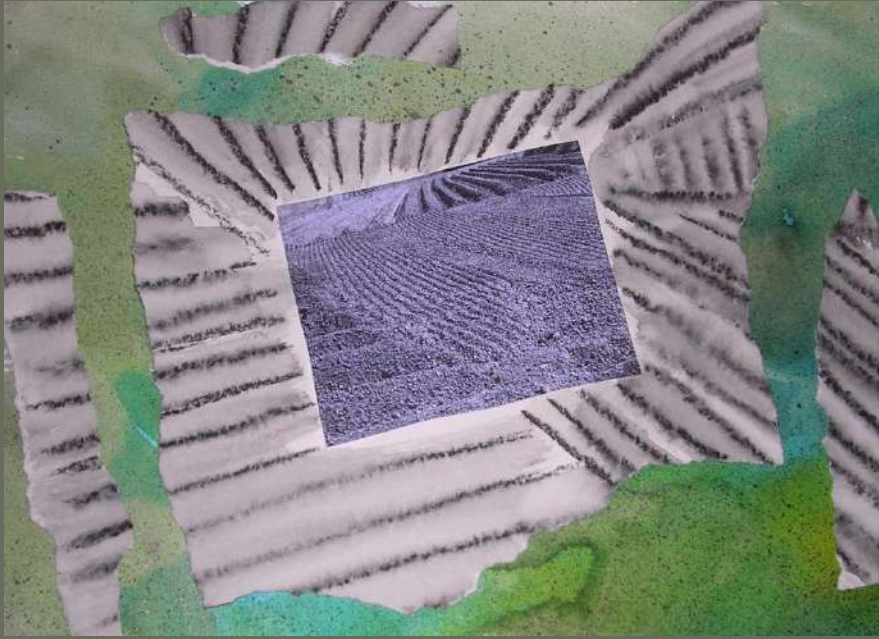












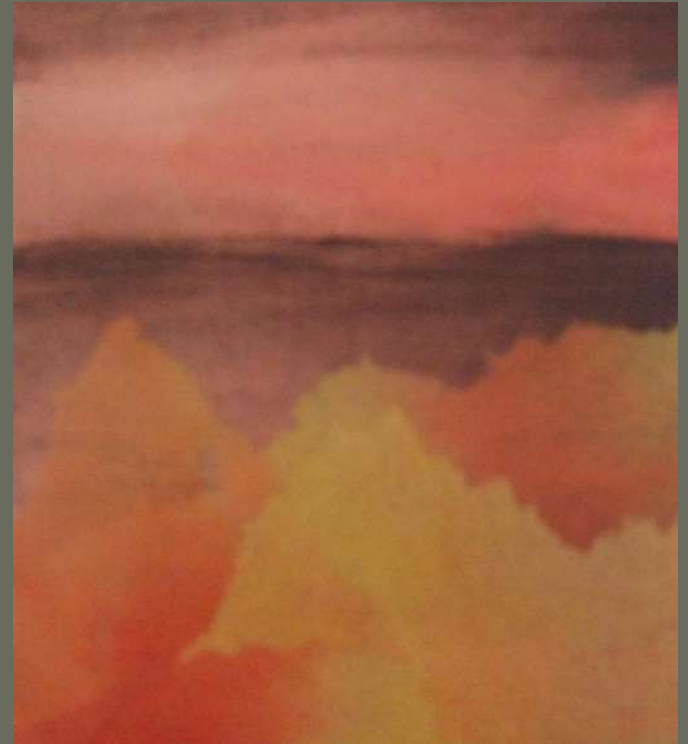






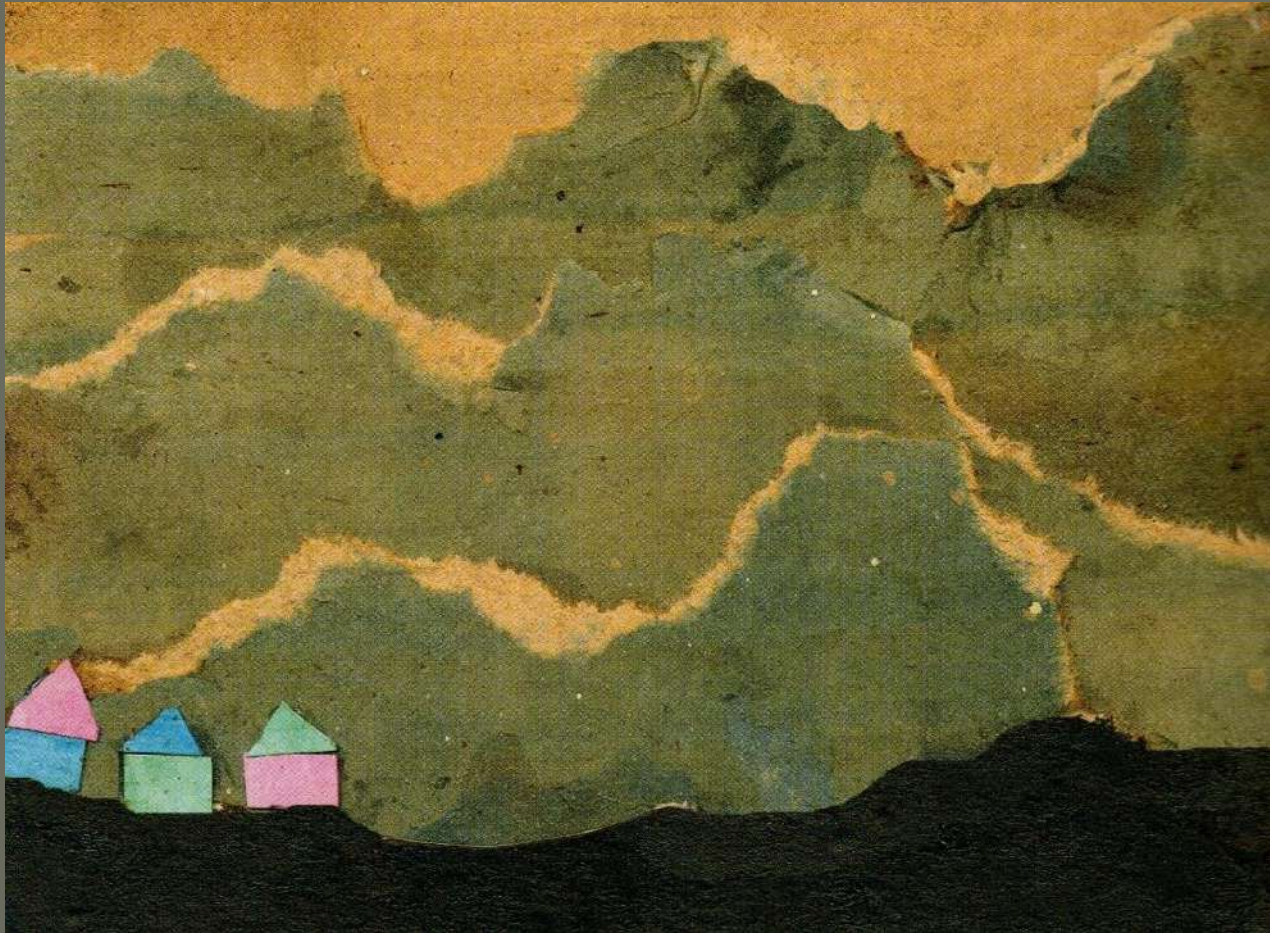
Tirer parti des réserves





**Tirer parti des expérimentations de techniques (encre sur sopalin, craie grasse et encre sur papier calque) pour créer un paysage**





Tirer parti des expérimentations de techniques (papier gouaché, encre déchiré), ajouter des éléments s'inscrivant dans le paysage



**Isoler, représenter, associer pour composer un paysage**





**Isoler, associer, prolonger pour mettre en valeur (exploitations plastiques, écrits poétiques, recueil de mots, images)**



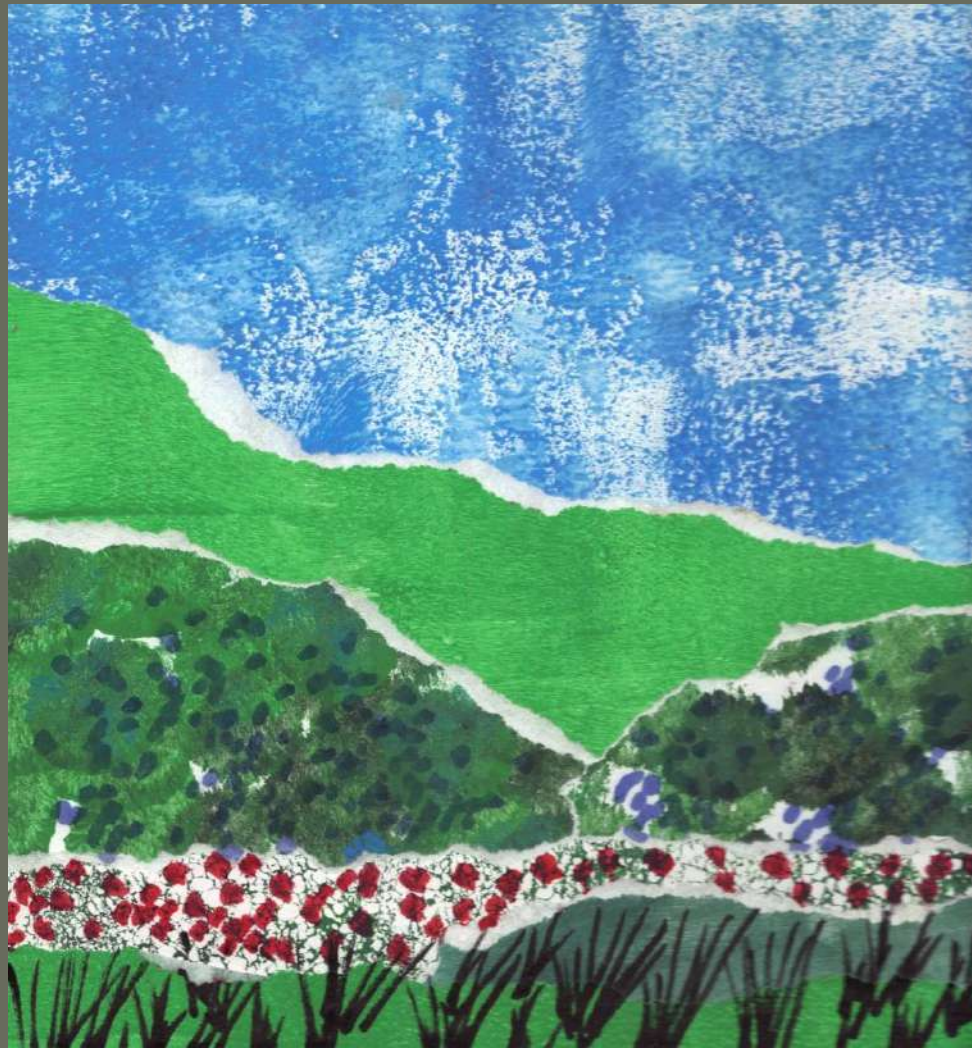
**Associer, combiner jusqu'à saturation de l'espace**





Associer des formes, organiser l'espace avec une intention





**Composer un paysage à partir d'un procédé pictural (succession des plans)**





**Tirer parti du pliage pour représenter un paysage**



**Déstructurer et associer les éléments pour représenter un paysage**





**Choisir et associer deux images en tenant compte de leur qualité plastique**



**Isoler et représenter une partie**

**Associer les productions**

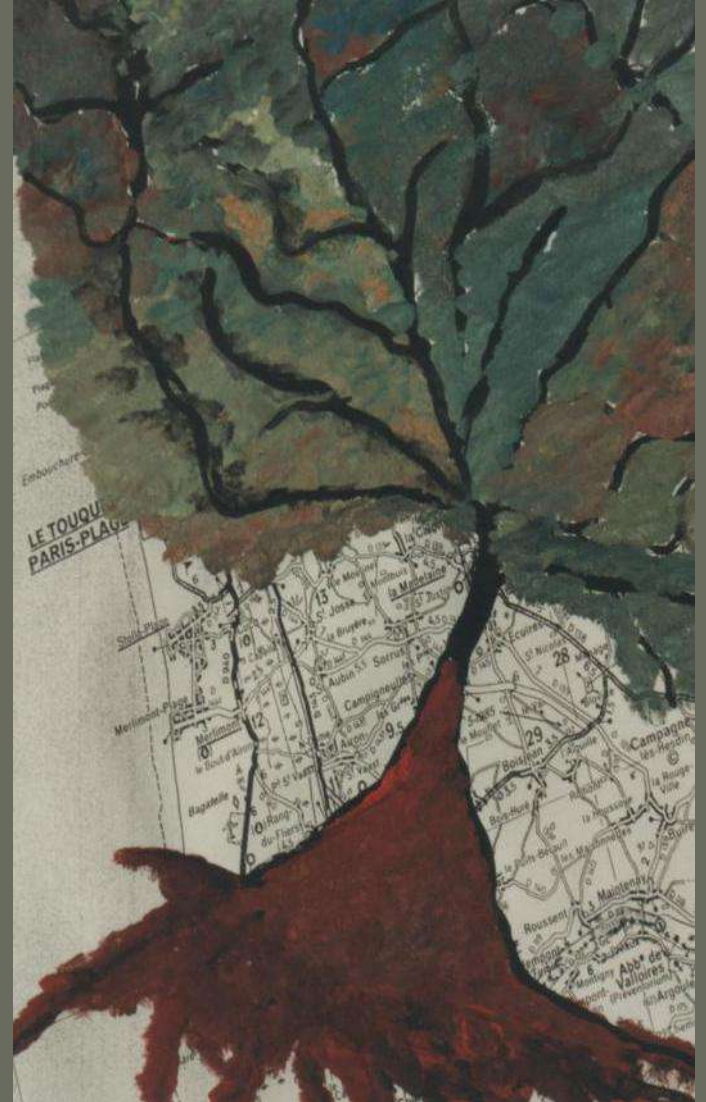




**Tirer parti pour représenter**



Tirer parti d'un réseau de lignes







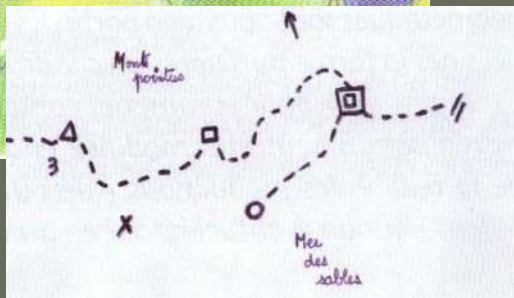
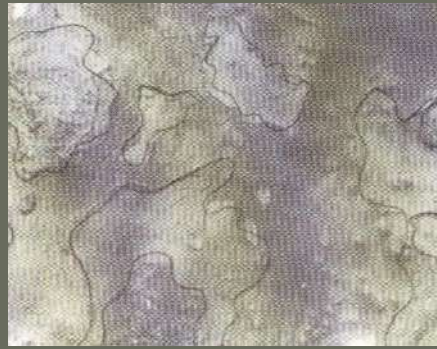
**Isoler et prolonger un réseau de lignes (cartes routières, cartes satellite...)**











Tirer parti des formes obtenues à partir de l'expérimentation de différentes techniques





Tirer parti des traces aléatoires (peinture à la cuve...) pour représenter un paysage, une carte imaginaire.



# Prélever les lignes d'un paysage, investir les espaces obtenus en variant la technique et la couleur

L'homme, une force dans la nature

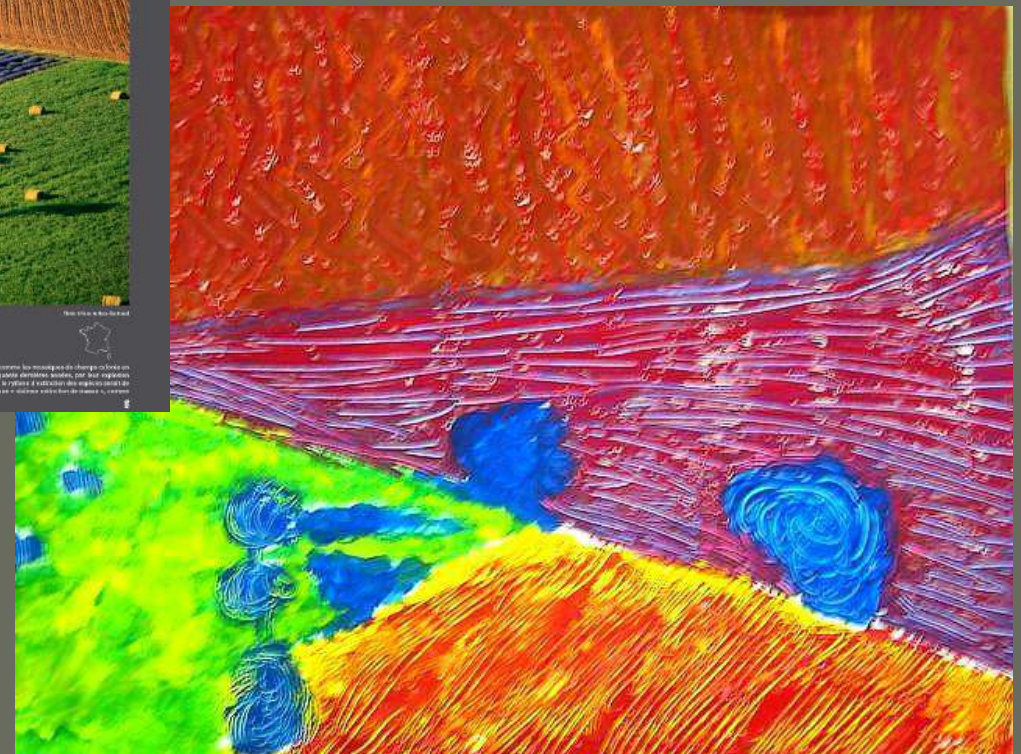


Champs cultivés, Vaucluse, France.



L'homme a totalement modifié les milieux naturels de la planète.  
La nature sauvage n'existe quasiment plus.

En découvrant l'agriculture, il y a environ 10 000 ans, les hommes ont assuré leur sécurité alimentaire et amélioré leurs conditions de vie. Ils ont modifié les paysages, leur donnant une beauté très particulière comme les paysages de champs cultivés en France, les rizières et terrasses au Japon, les champs de tournesols... Pourtant cette terre modifiée, les espaces sauvages en ont perdus et certains ont été détruits au profit de nos villes. Mais ces paysages domestiqués, par leur régulation climatologique et l'absorption de CO2 des champs, les forêts ou les prairies qui assurent que nous avons encore la possibilité de respirer de l'oxygène et de nous protéger des effets du réchauffement climatique, sont à l'échelle planétaire une véritable richesse. La Terre a perdu le meilleur de ses forêts primaires, la moitié de ses zones humides, la moitié de ses rivières... Les écosystèmes sauvages disparaissent à un rythme effrayant. La nature sauvage est en danger.





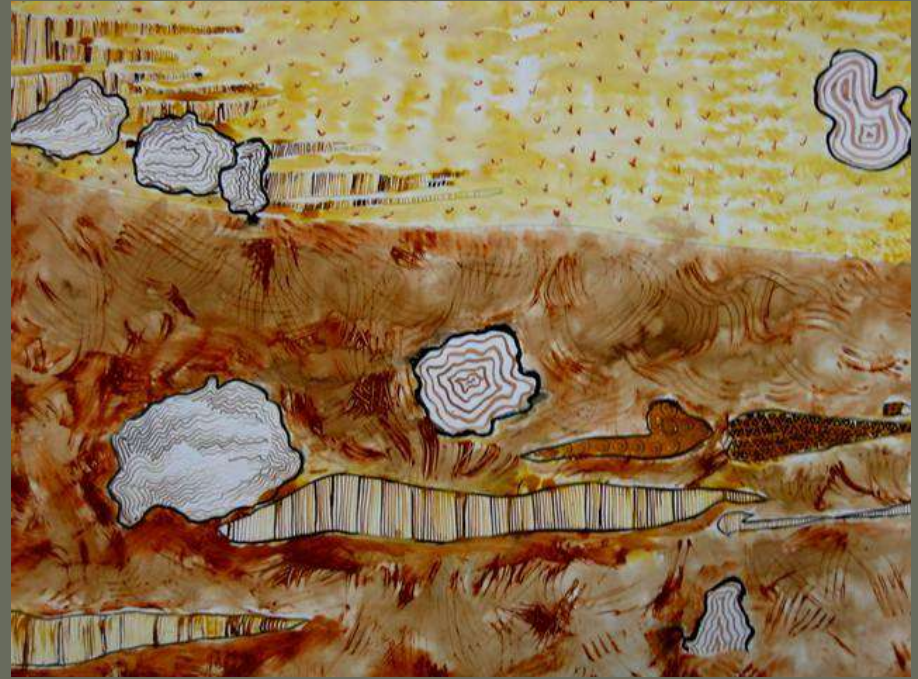
En variant les matériaux



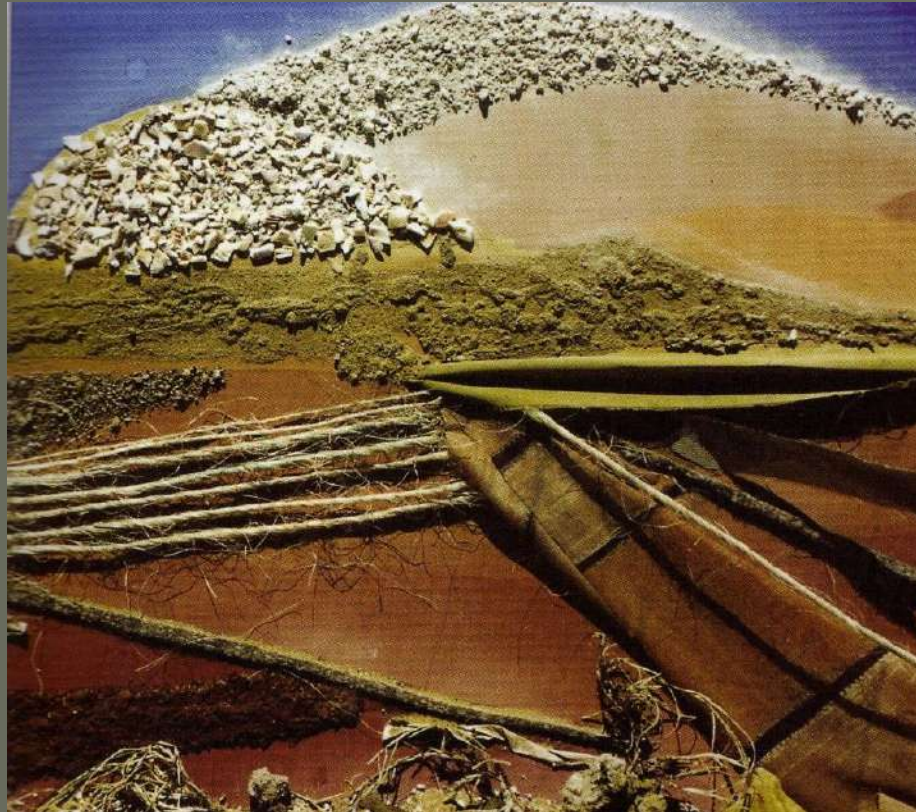
## En variant le graphisme





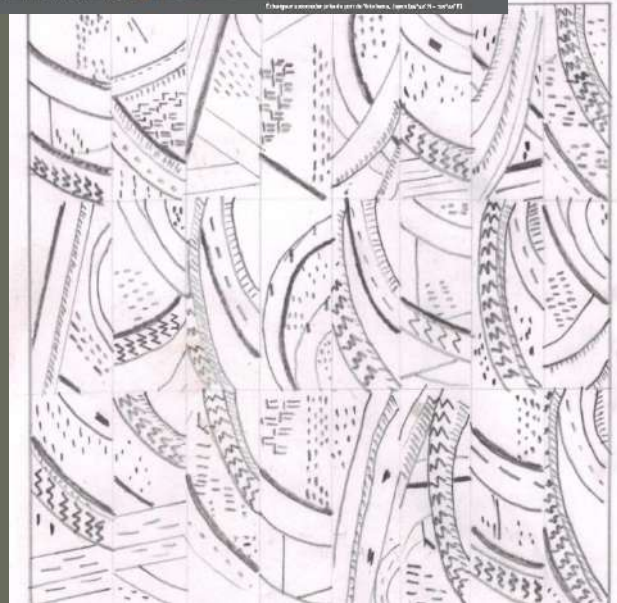
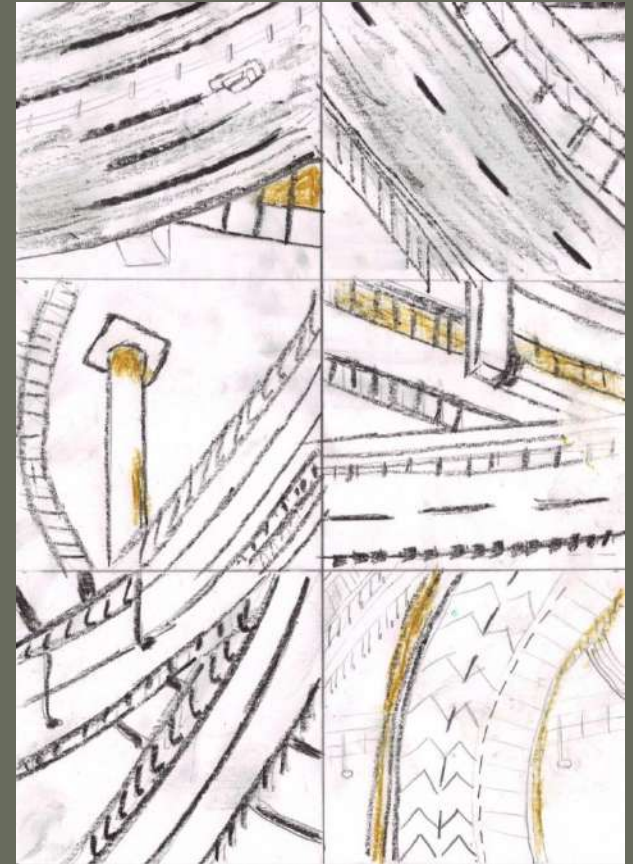


En variant les matières





## Economiser l'énergie



En variant le cadrage



Isoler, associer pour évoquer l'image-mère (lignes, empreintes...)



## Se nourrir en respectant la Terre











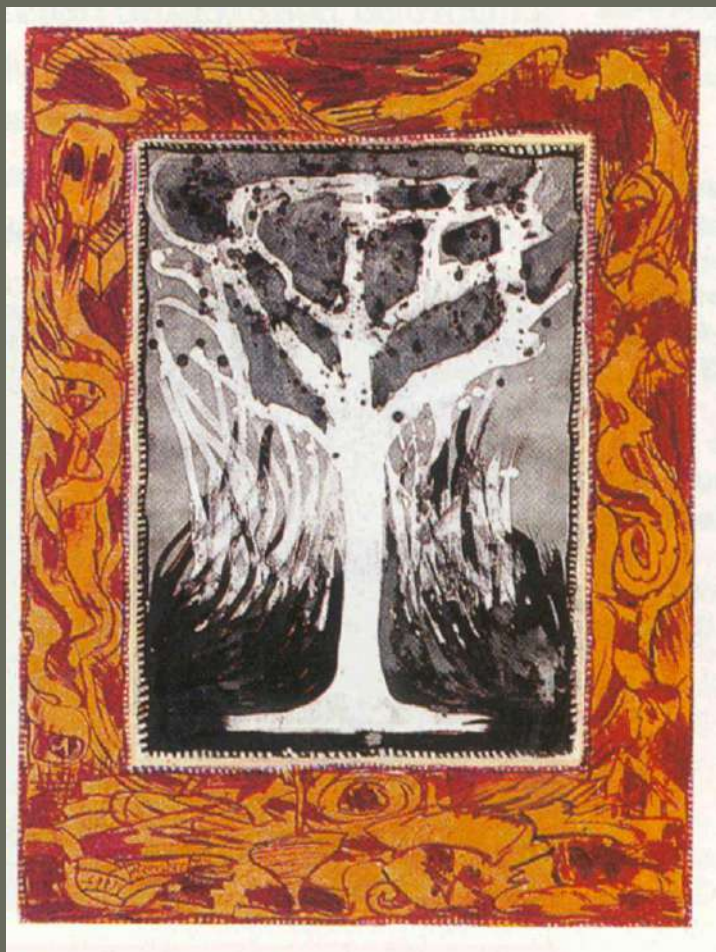
# Exploiter les œuvres d'art



Pierre Alechinsky, *l'arbre en hiver*, 1970

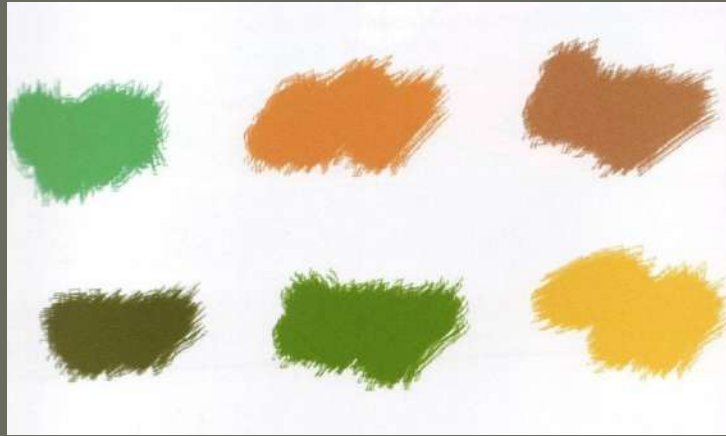






Pierre Alechinsky, *l'arbre*





Vincent Van Gogh, *les tournesols*







Paul Klee, *Der Niesen*





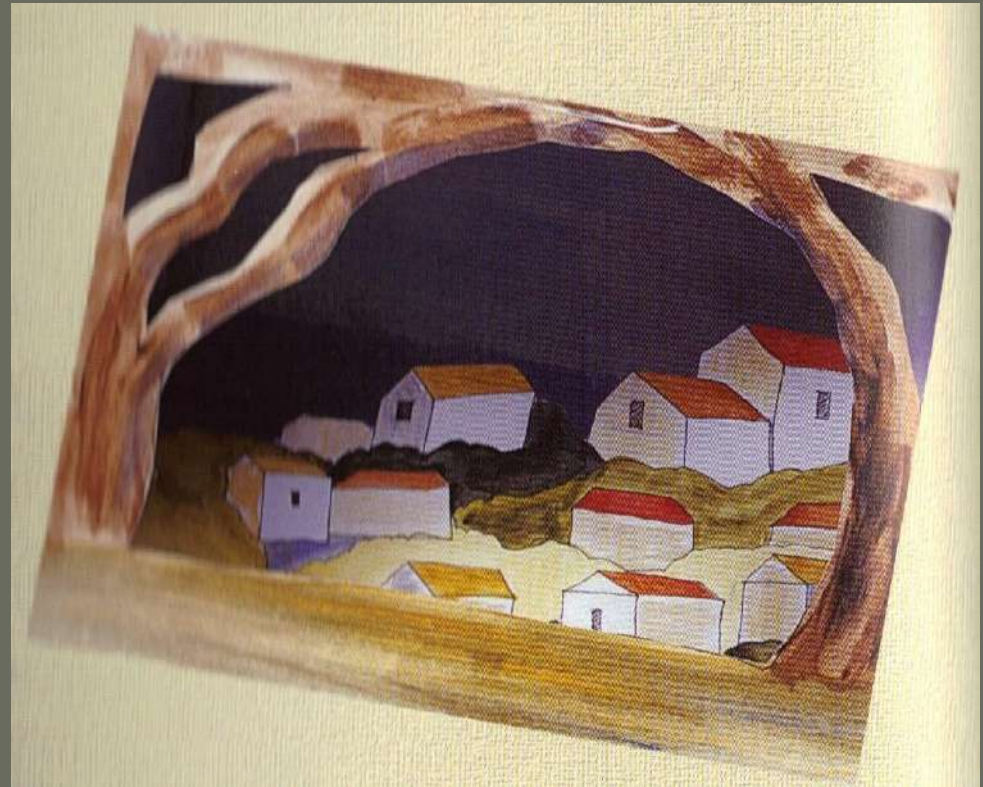
Paul Klee, *Der Niesen*



Représenter en 3D



La mer à l'Estaque 1883-1886  
PAUL CÉZANNE (1839-1906)











Hokusai, *Sous le pont Mannen à Fukagawa*, v. 1820

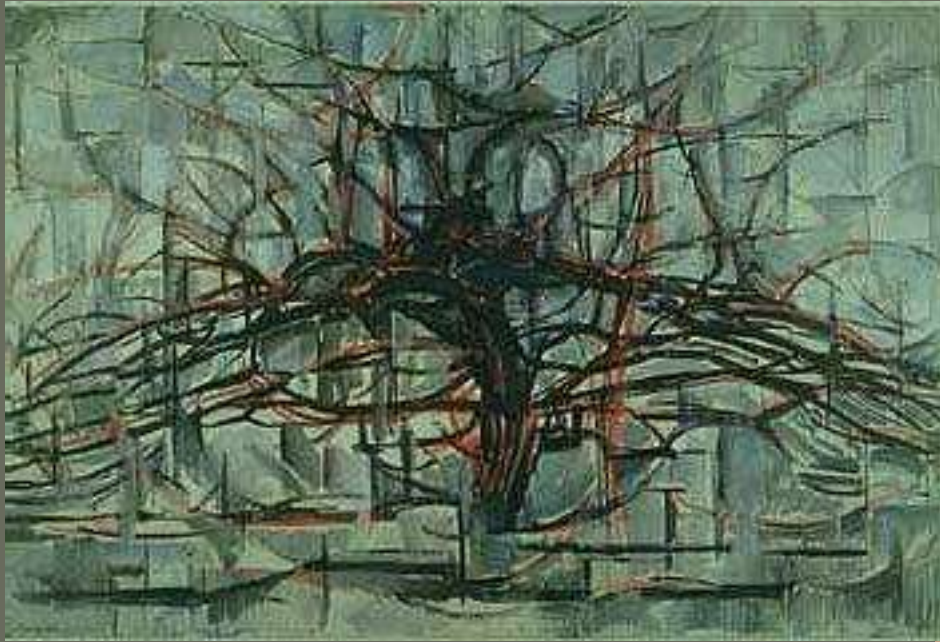




Piet Mondrian, *l'arbre argenté*







Piet Mondrian, *l'arbre gris*



Paysage de rivière (vers 1820)  
JOHN CONSTABLE (1776-1837)







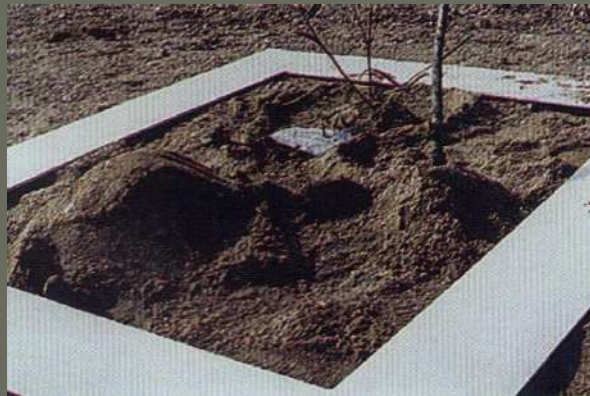
Piet Mondrian, *l'arbre rouge*







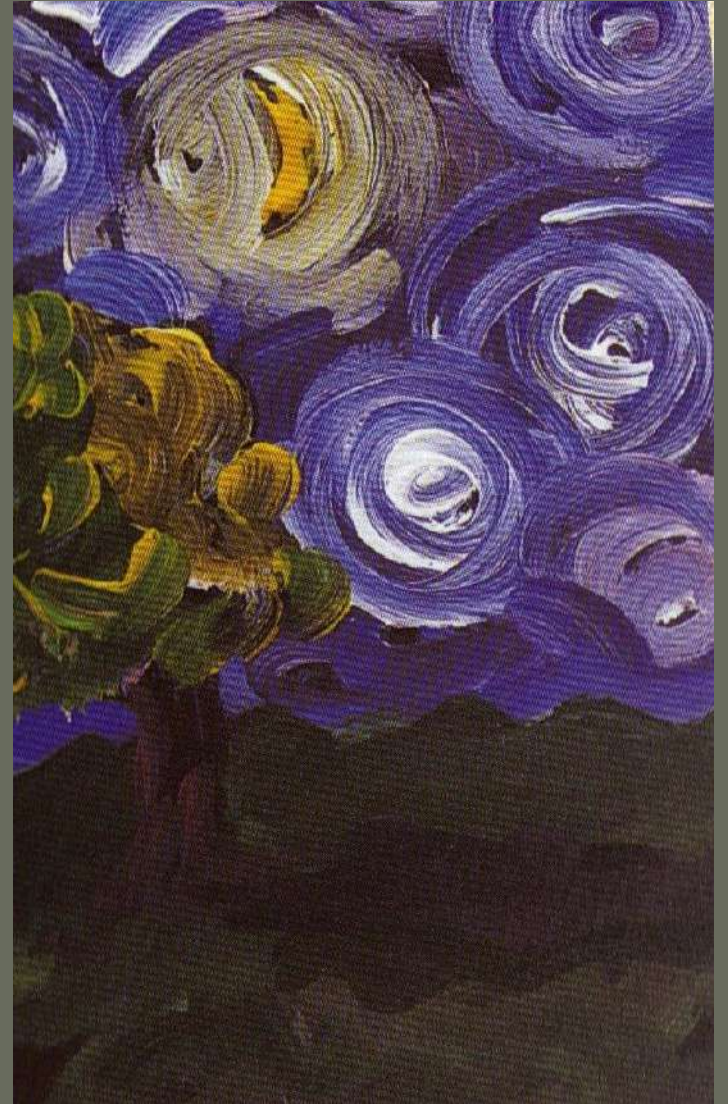
Simonds







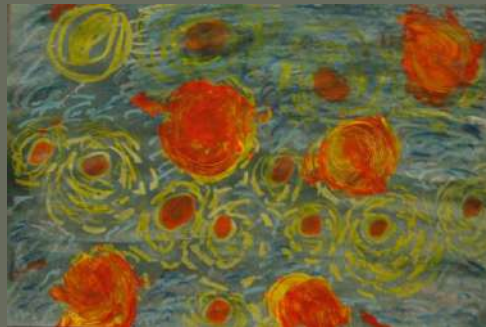
Vincent Van Gogh, *la nuit étoilée*



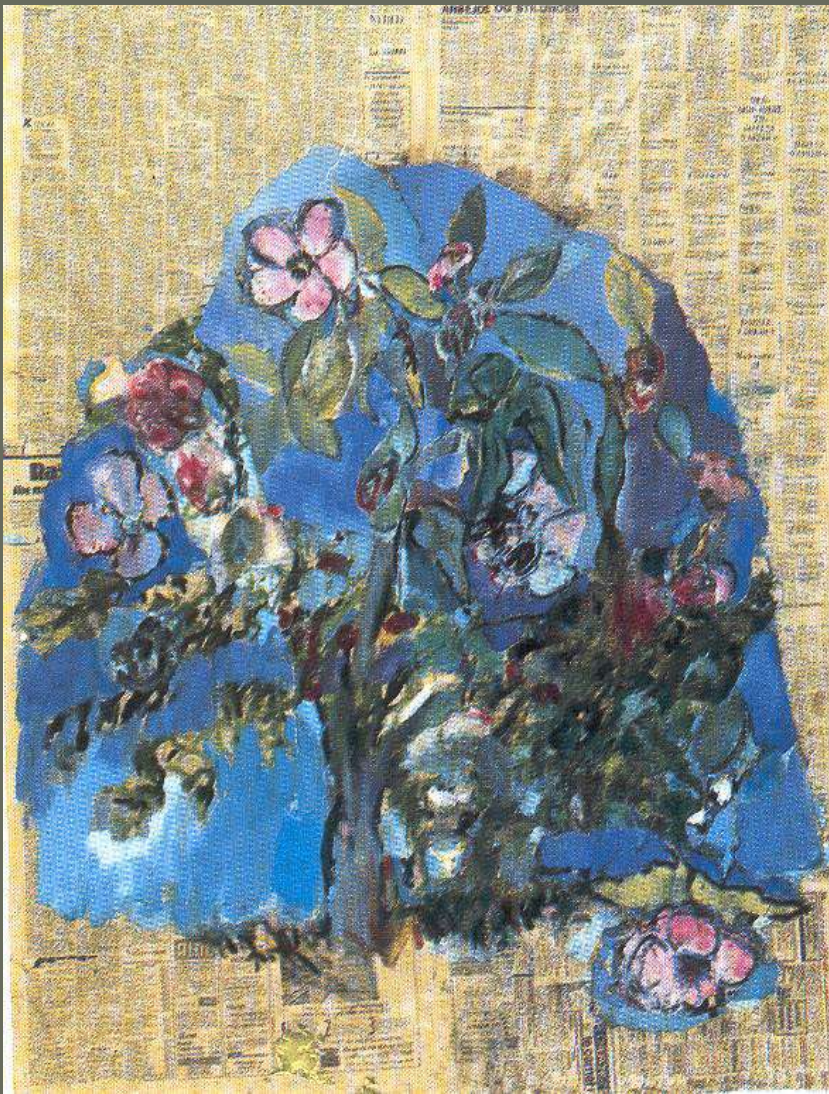




Vincent Van Gogh, *la nuit étoilée*

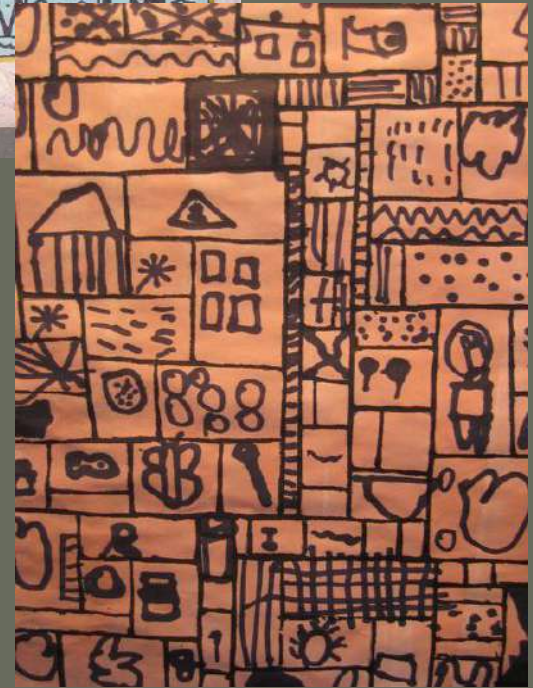
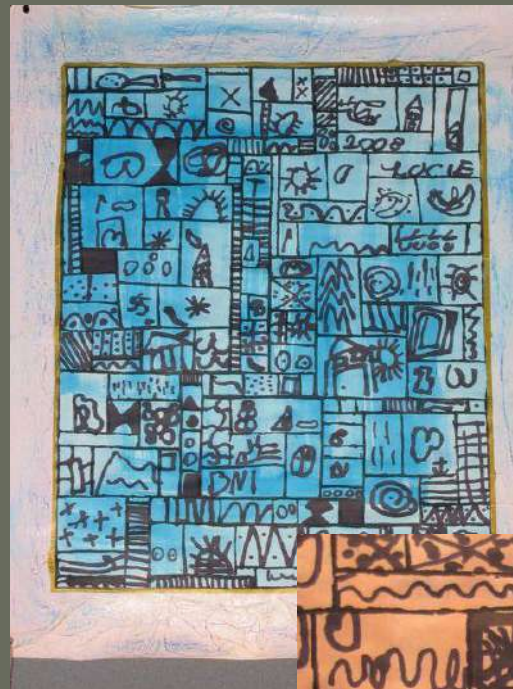
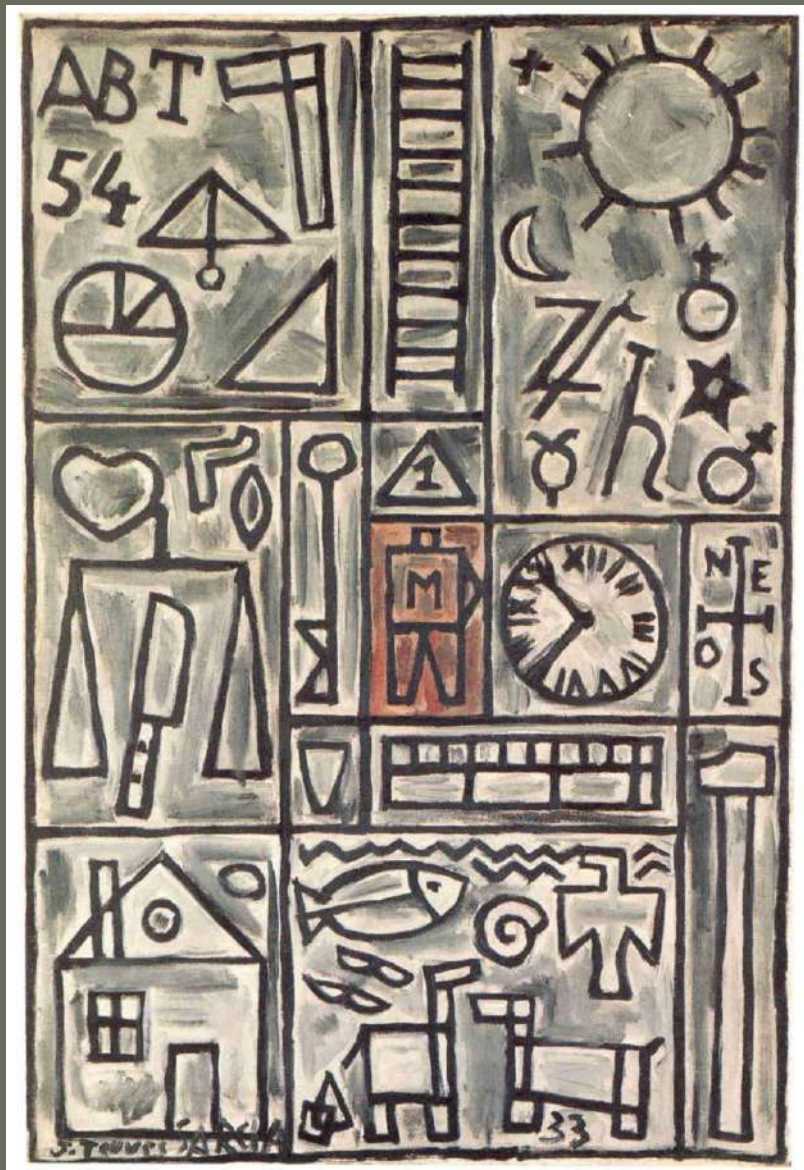






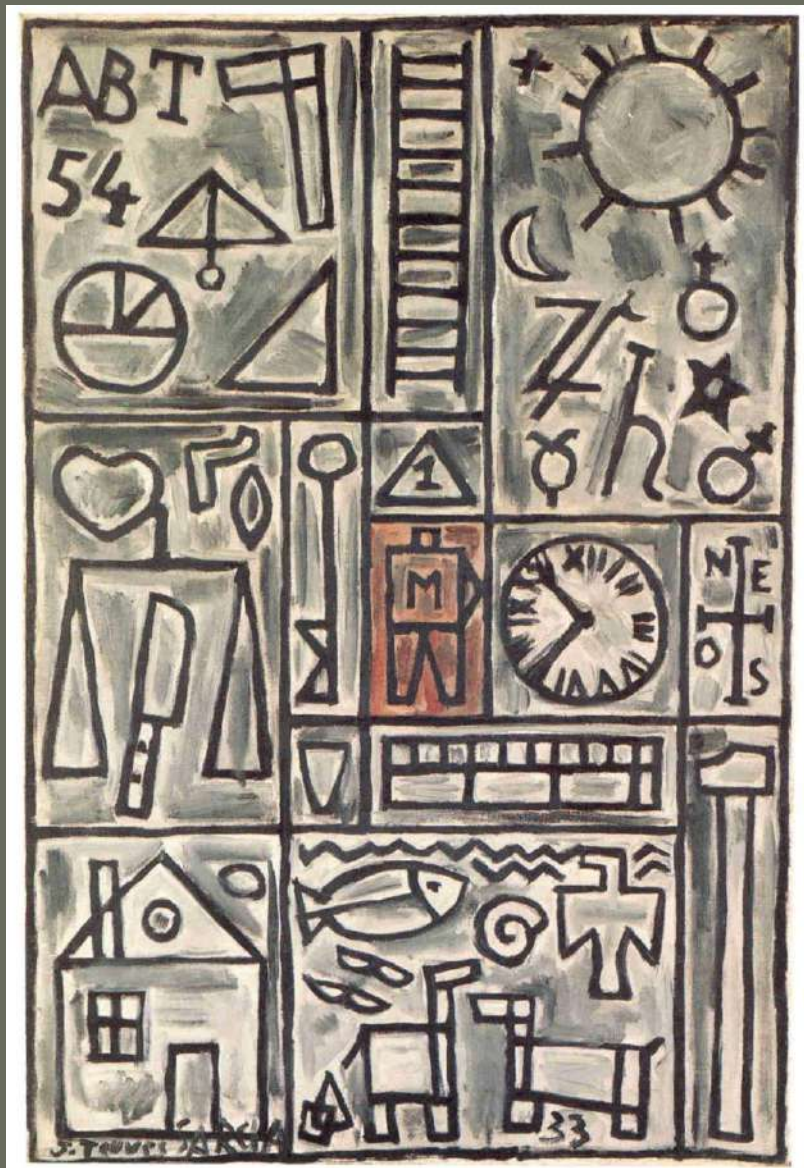
Martial Raysse, *image XXVIII*, 1976



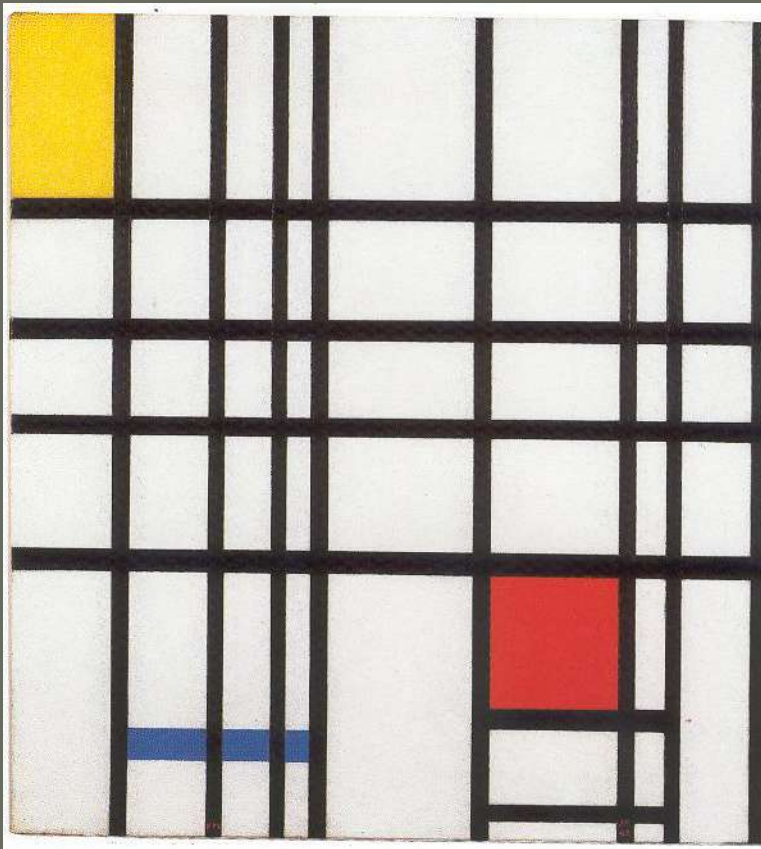


Torres Garcia, *Construction grise et noir avec rouge au centre*

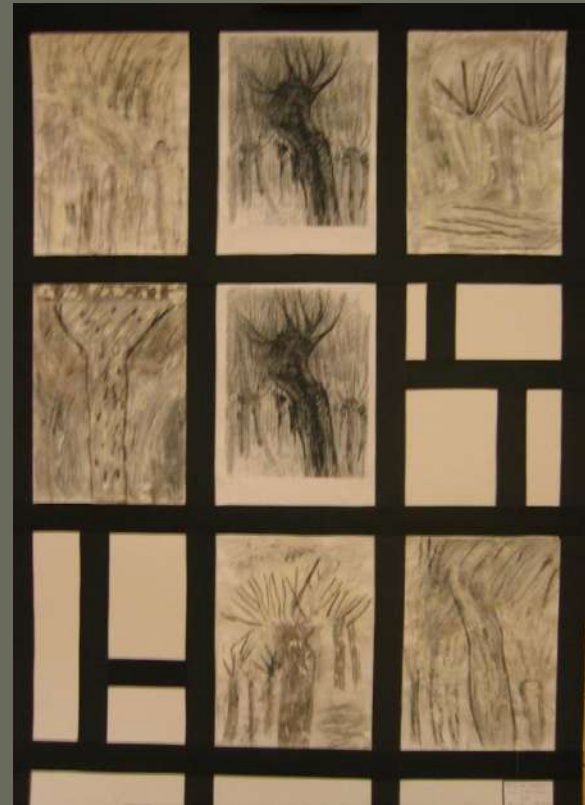




Torres Garcia, *Construction grise et noir avec rouge au centre*



Mondrian







Monet, *la pie*, 1869





A. Derain, *Route dans la montagne*







Max Ernst , *La grande forêt* , 1927







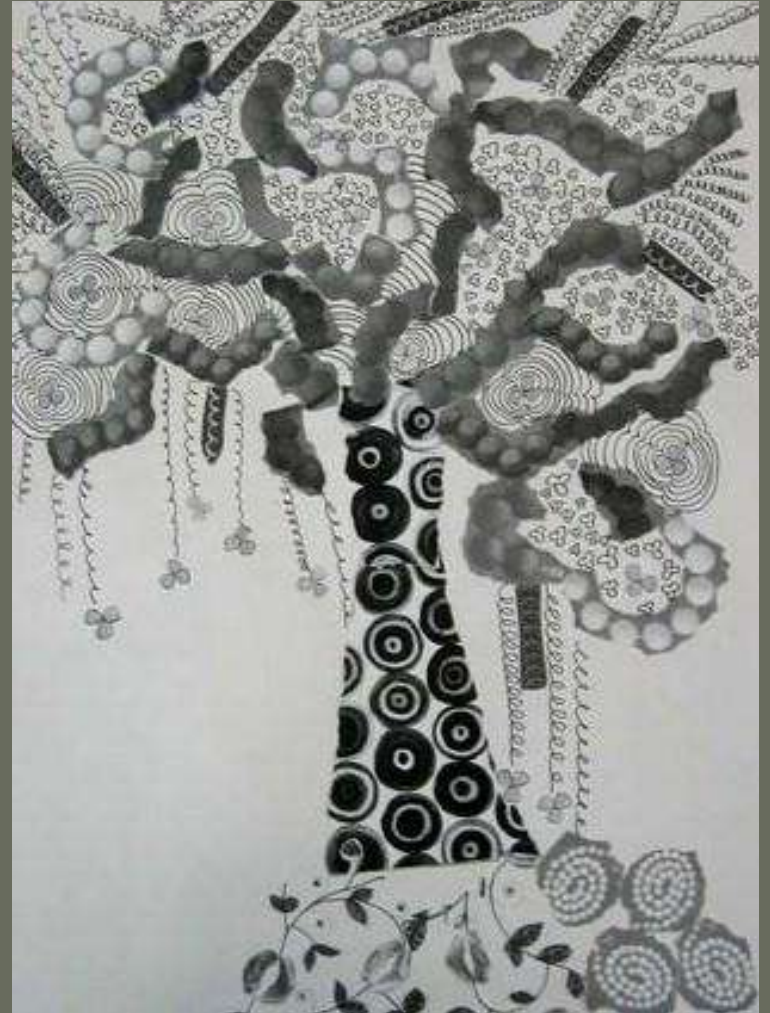
Gustav Klimt, *L'arbre de vie*, 1905-1909







Gustav Klimt, *L'arbre de vie*, 1905-1909





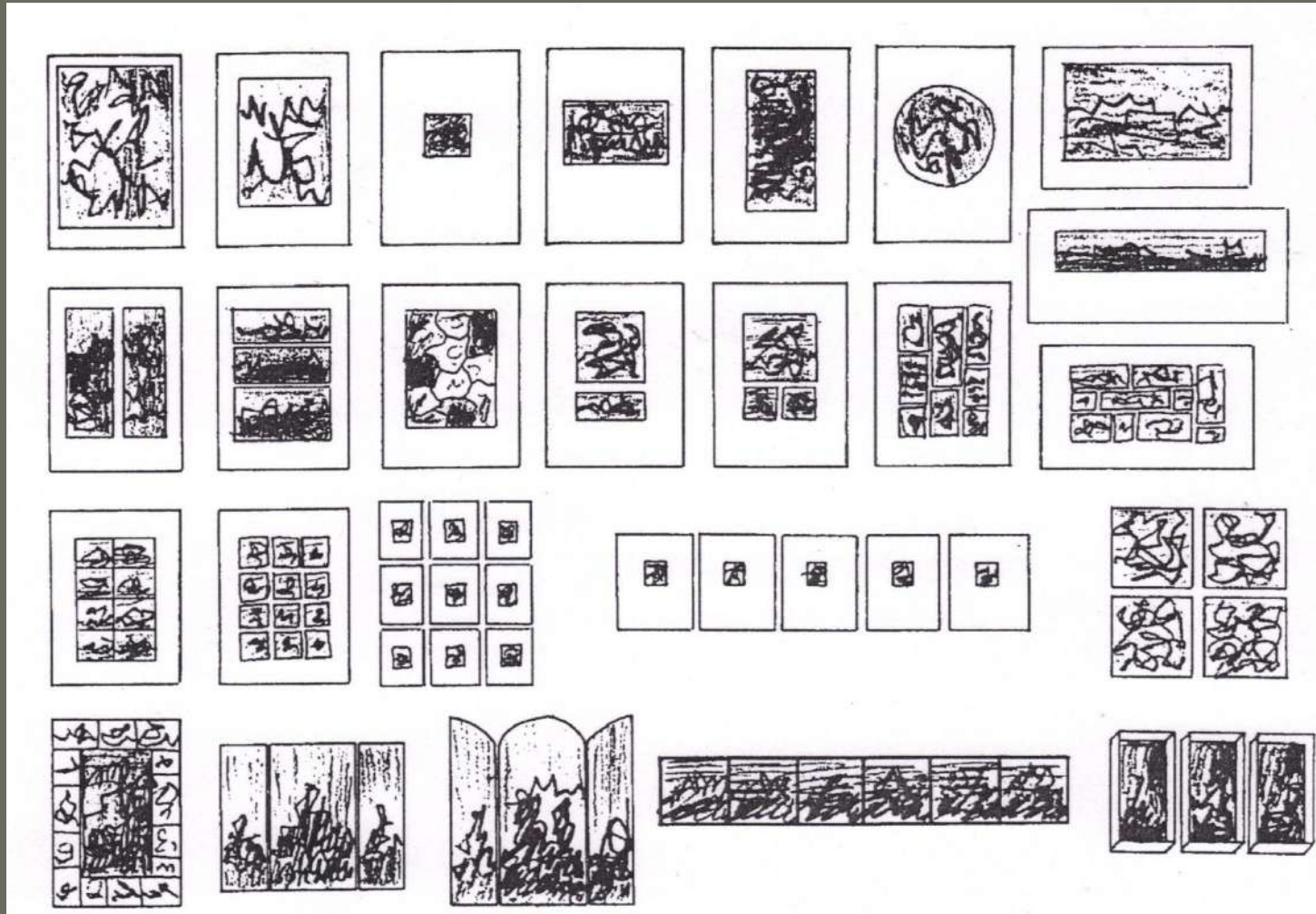






Gustav Klimt, *L'arbre de vie*, 1905-1909

# Mettre en valeur les productions



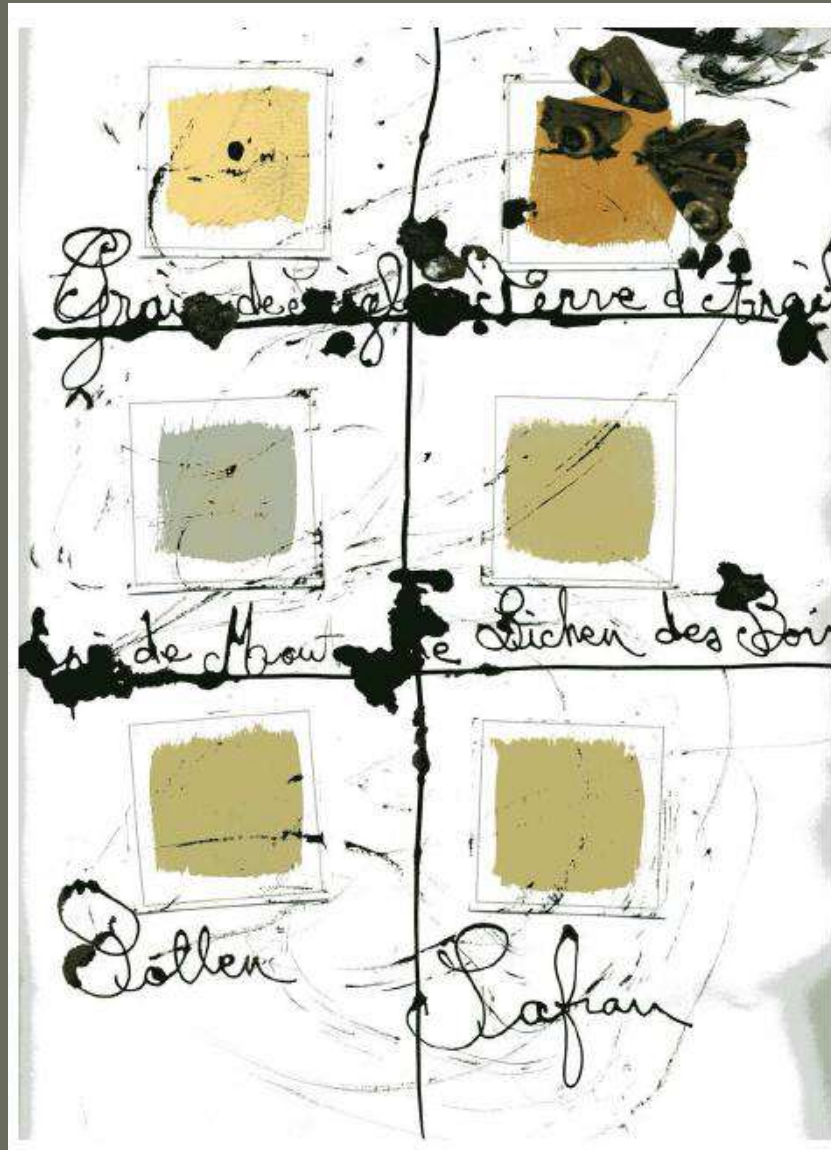


Pour isoler la réalisation

Pour donner une unité à l'ensemble

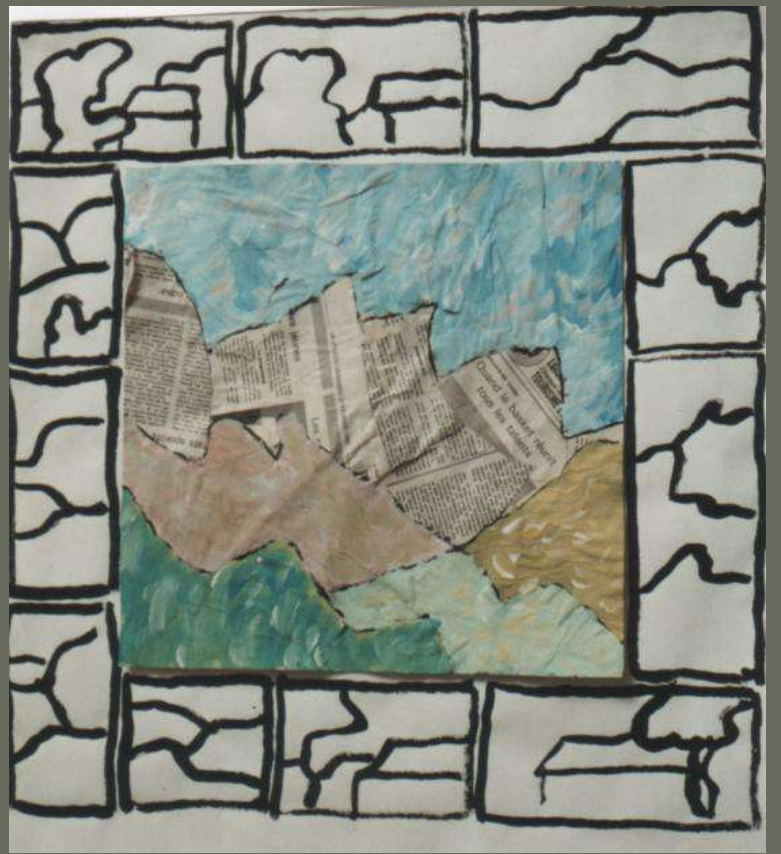
Pour témoigner d'un parti pris...

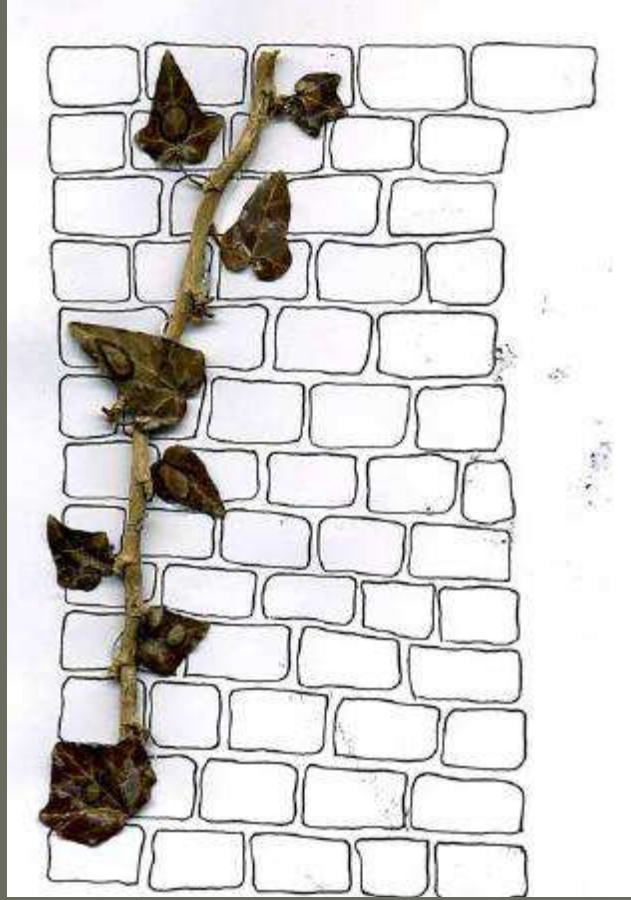




Mettre en valeur sa collection











# Installer...

