

**LES COMPÉTENCES
PSYCHO SOCIALES
ET
LA PROMOTION DE LA
SANTÉ**

**JOURNÉE ACADÉMIQUE EDUCATION PRIORITAIRE
ET MATERNELLE - 4 OCTOBRE 2018**

Dr Brigitte WEENS MCTR 4 octobre 2018

LES COMPÉTENCES PSYCHO SOCIALES: DES COMPÉTENCES DE VIE *(LIFE SKILLS)*

- Définition OMS 1993:
 - La capacité d'une personne à répondre avec efficacité aux exigences et aux épreuves de la vie quotidienne (...) et à maintenir un état de **bien être** subjectif qui lui permet d'adopter un comportement approprié et positif à l'occasion d'interactions avec les autres, sa culture et son environnement
 - Définition du **bien être**: état agréable résultant de la satisfaction des besoins du corps et du calme de l'esprit / Larousse
- En 1993: Identification de 5 couples de compétences

1993: 5 COUPLES DE COMPÉTENCES

1. **Savoir résoudre les problèmes / Savoir prendre des décisions**
2. **Avoir une pensée créative / Avoir une pensée critique**
3. **Savoir communiquer efficacement / Être habile dans les relations interpersonnelles**
4. **Avoir conscience de soi / Avoir de l'empathie***
5. **Savoir réguler ses émotions / savoir gérer son stress**

*: définition empathie: Faculté intuitive de se mettre à la place d'autrui, de percevoir ce qu'il ressent (Larousse).

EN 2003: 3 CATÉGORIES DE COMPÉTENCES

Les compétences sociales	Les compétences cognitives	Les compétences émotionnelles
Communication (expression, écoute)	Prise de décision, résolution de problème	Régulation émotionnelle (colère, anxiété, coping*)
Résister à la pression (affirmation de soi, négociation, gestion des conflits)	Pensée critique, auto évaluation (conscience de soi et des influences)	Gestion du stress (gestion du temps, pensée positive, relaxation)
Empathie		Confiance en soi, estime de soi
Coopération et collaboration en groupe		
Plaidoyer (persuasion, influence)		*coping: en psychologie, stratégie développée par l'individu pour faire face au stress (to cope: supporter) Larousse

LES COMPÉTENCES PARENTALES

CPS ADAPTÉES À DES SITUATIONS PARTICULIÈRES DE PARENTALITÉ

- Déclinées selon les âges, **2 grandes dimensions**:
 - **Le soutien**
 - Attention positive
 - Empathie
 - Écoute
 - Encouragements, valorisations
 - Expression des attentes et des comportements souhaités
 - Résolution de problèmes
 - **Le contrôle**
 - Définition des cadres et des limites
 - Supervision
 - Gestion des émotions et des conflits
 - Capacité de négociation

ENTRETIEN DOCTEUR JACQUES FORTIN

VIDÉO 5MN – 2016 – IREPS PAYS DE LOIRE

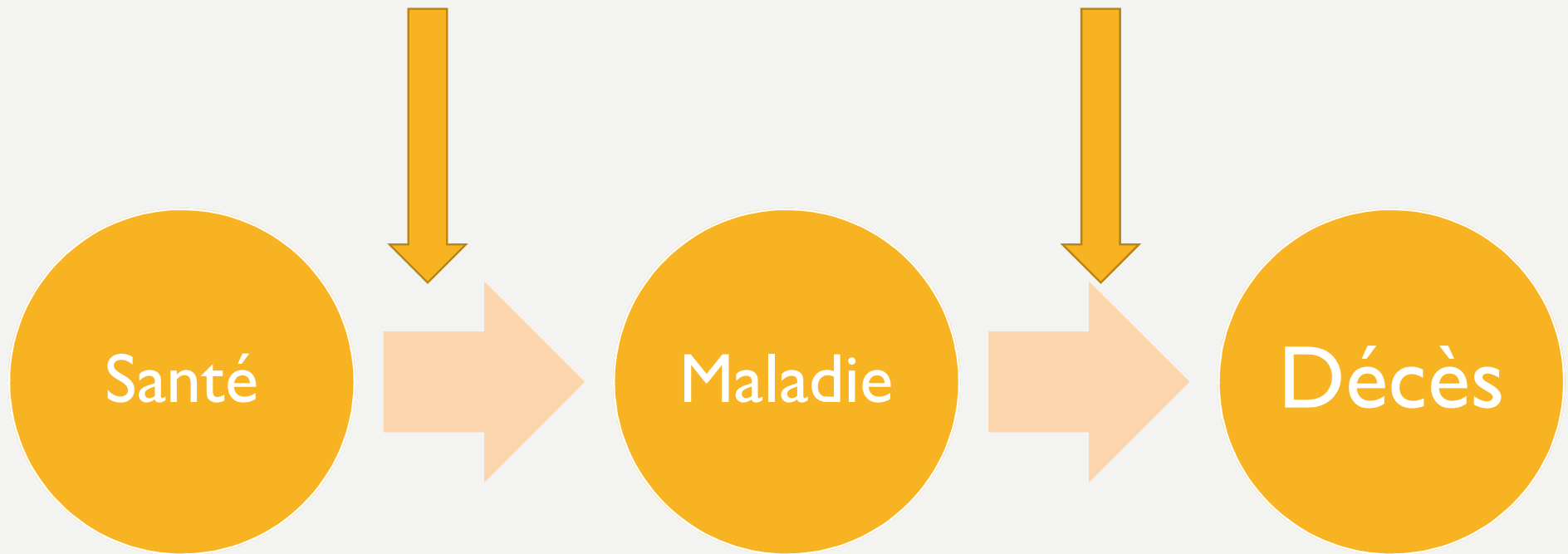
- les CPS, c'est quoi?, à quoi ça sert?
- Pourquoi les renforcer?
- Qui peut participer au développement des CPS?
- Les CPS s'enseignent elles?
- Quelle place pour les CPS à l'école?
- Que dire à une personne qui débute?



ET LE LIEN AVEC LA SANTÉ

Dr Brigitte WEENS MCTR 4 octobre 2018

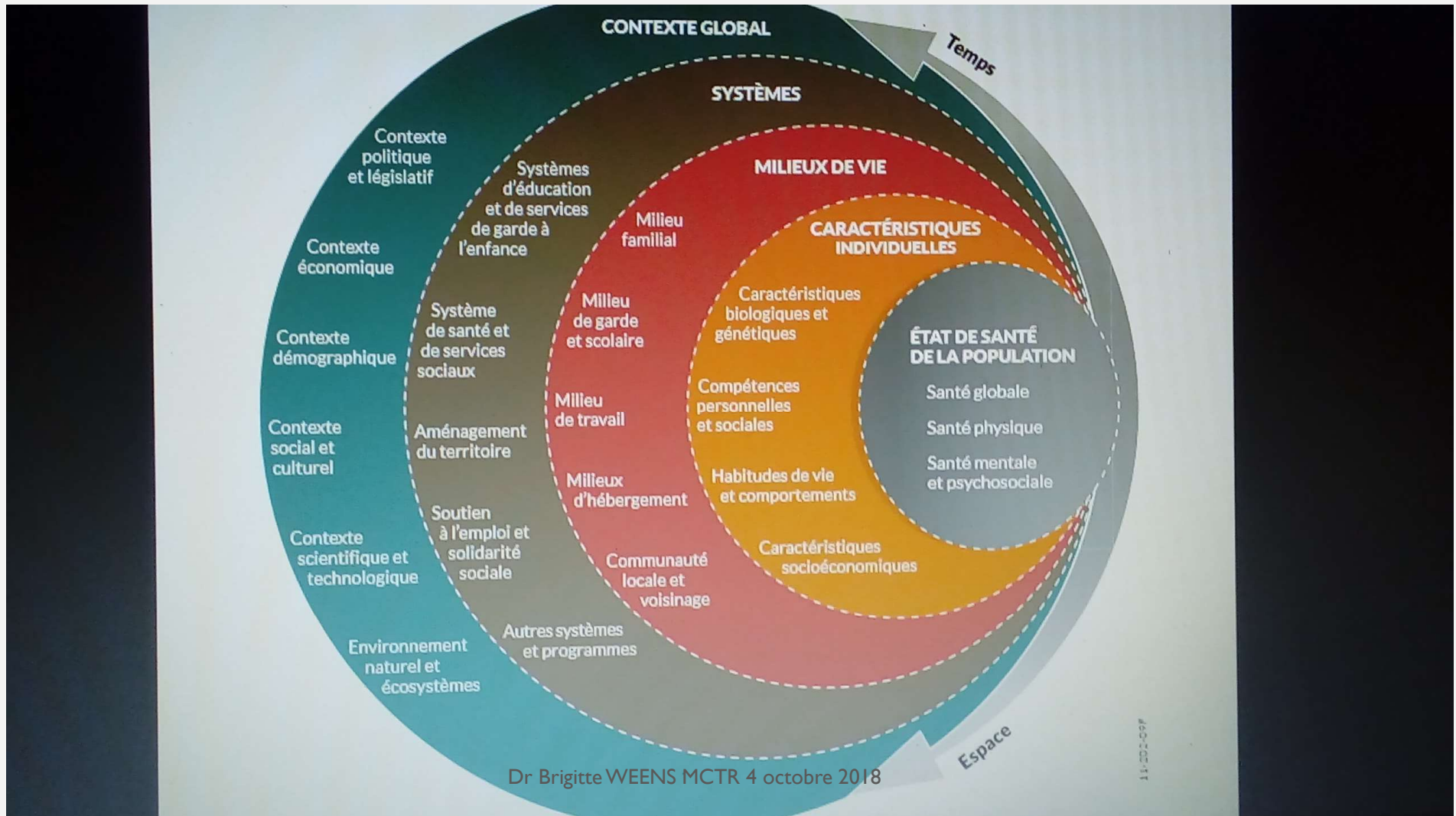
COMPORTEMENTS



ET LE LIEN AVEC LA SANTÉ?

- **Conditions préalables à la santé:** notamment pouvoir se loger, accéder à l'éducation, se nourrir convenablement, disposer d'un certain revenu, compter sur un apport durable de ressources, avoir droit à la justice sociale et à un traitement équitable, bénéficier d'un écosystème stable...
- **La santé: approche évolutive**
 - Biomédicale et hygiéniste : absence de maladie/Leriché
 - Psychosociale : complet bien-être physique, mental et social/OMS 1946
 - Promotion de la santé : processus dynamique, **ressource** tout au long de la vie/charte d'Ottawa 1986
 - Intégration de la santé dans toutes les politiques /déclaration d'Adelaïde 2010
- **Notion d'exposome:** exposition aux déterminants environnementaux tout au long de la vie

Les déterminants de la santé agissent et interagissent au point d'influencer l'état de santé d'une population
 Lalonde 1974
 2010 Québec <http://publications.msss.gouv.ca/document-000761/>

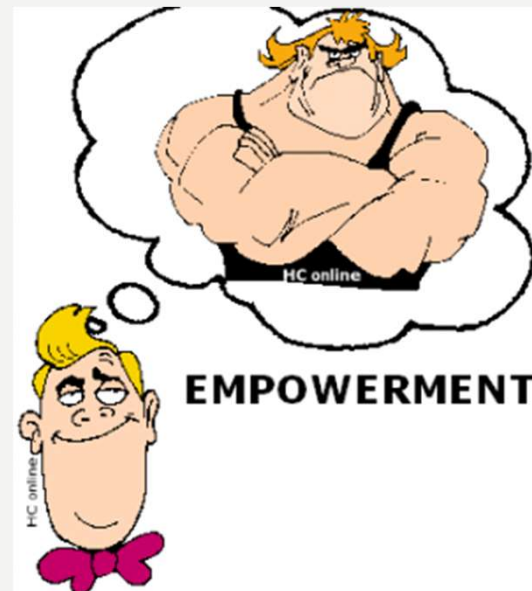


LA PROMOTION DE LA SANTÉ

- C'est un Processus qui permet aux populations d'améliorer leur propre santé en leur donnant les moyens d'un plus grand pouvoir sur celle-ci et sur leur environnement - Charte d'Ottawa 1986
 - Axes de la charte d'Ottawa:
 - Élaborer une politique publique favorable à la santé
 - Créer de milieux favorables
 - Renforcer l'action communautaire
 - Acquérir des aptitudes individuelles
 - Réorienter les services de santé
- Ce processus nécessite l'implication des publics concernés: élèves, personnels et familles

DES TEXTES RÉCENTS QUI ENGAGENT

- Loi n°2013-595 du 8 juillet 2013 d'orientation et de programmation pour la refondation de l'école de la République
 - Art 6: les actions de promotion de la santé des élèves font partie des missions de l'éducation nationale.....
 - Art 12: définit le champ de la promotion de la santé à l'école
 - Création du parcours éducatif de santé défini par la circulaire 2016-008 du 28 janvier 2016
- Loi n°2016-41 du 26 janvier 2016 de modernisation de notre système de santé:
 - Prioriser la prévention sur le curatif et agir sur les déterminants (promotion de la santé dans tous les lieux de vie...)
 - Notion de parcours de santé et l'inscription dans le code de santé publique du parcours éducatif de santé
- Stratégie nationale de santé 2018 2022
 - Axe I: mettre en place une politique de promotion de la santé, incluant la prévention, dans tous les milieux et tout au long de la vie
 - Promouvoir les comportements favorables à la santé
 - (...)

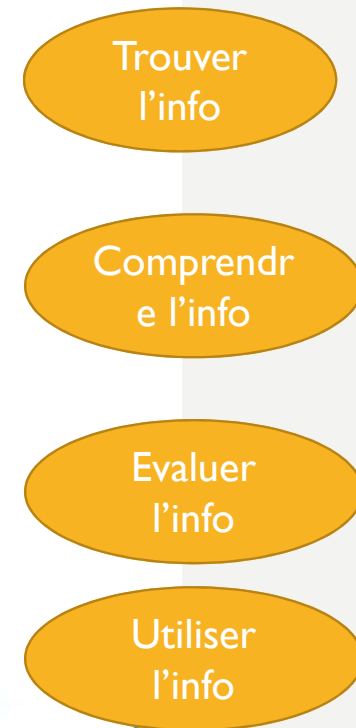


EMPOWERMENT EN SANTE PUBLIQUE

«Processus social de reconnaissance, de promotion et d'habilitation des personnes dans leur capacité à satisfaire leurs besoins, à régler leurs problèmes et à mobiliser les ressources nécessaires à se sentir en contrôle de leur propre vie » Gibson (1991)

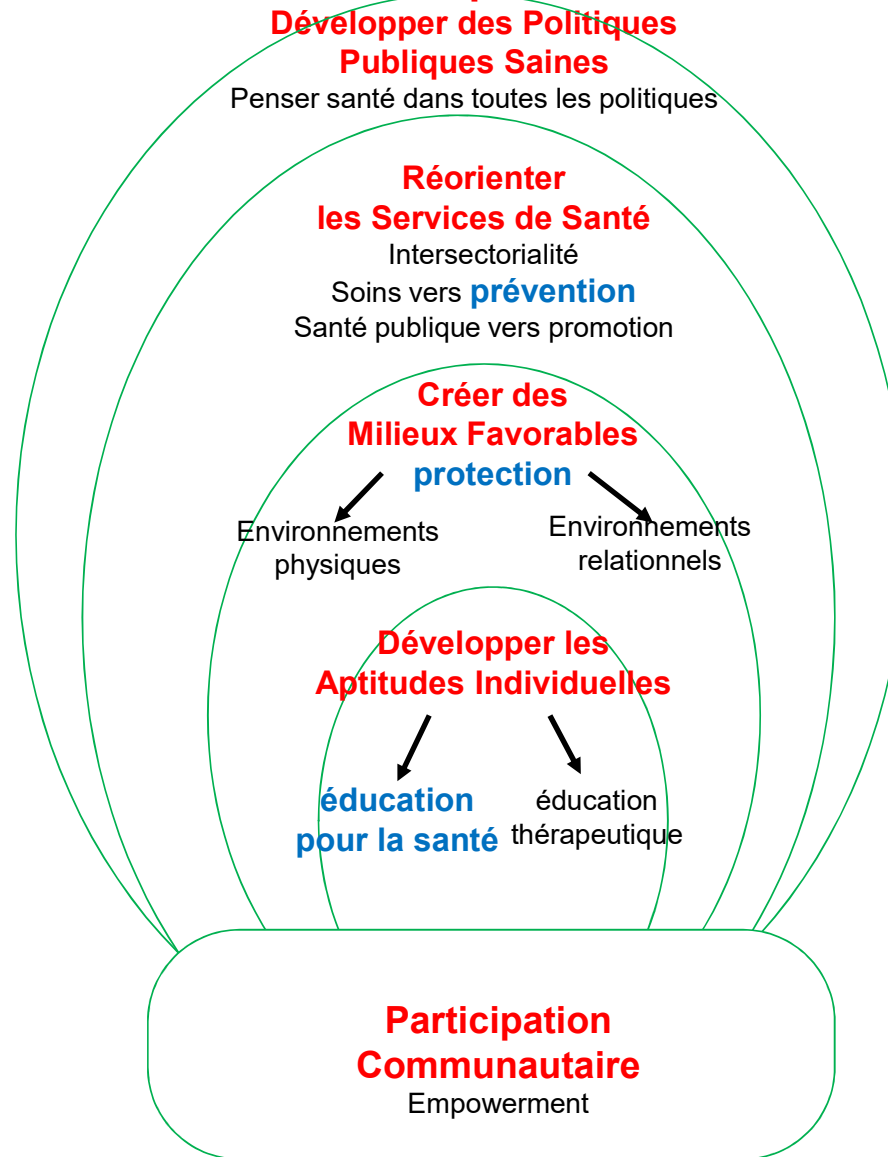
Health literacy as a public health goal: a challenge for contemporary health education and communication strategies into the 21st century

DON NUTBEAM



D'après le Docteur B Moltrecht MCT DGESCO

Les 5 axes de la promotion de la santé





Dr Brigitte WEENS MCTR 4 octobre 2018

UNE ÉCOLE PROMOTRICE DE SANTÉ: LES PRINCIPES

- Promeut la santé et le bien être de ses élèves
- Vise à améliorer les résultats scolaires de ses élèves
- Soutient le concept de justice sociale et d'équité
- Fournit un environnement sans danger et encadrant
- Implique la participation et vise l'autonomie des élèves
- Articule entre les deux les questions et les systèmes propres à la santé et à l'éducation
- Aborde les questions relatives à la santé et au bien être de l'ensemble des personnels
- Collabore avec les parents et la communauté locale
- Intègre la santé dans les activités courantes de l'école
- Se fixe des objectifs réalistes basés sur des données précises et des preuves scientifiques fiables
- Cherche constamment à s'améliorer grâce à un contrôle et une évaluation continue